

КАТАЛОГ ПРОДУКТОВ



ПРОФЕССИОНАЛЬНЫЕ ПРОДУКТЫ ДЛЯ СТРОИТЕЛЬСТВА

2015



Миссия

„Вместе мы обеспечим более эффективное строительство”.

Наши решения разрабатываются в сотрудничестве со строителями и девелоперами. Мы улучшаем рабочие методики путем обмена опытом и взаимной мотивации. Мы уверены, что наши технологии берегут время и являются экономически эффективными, а объекты, созданные с их помощью, - прочные и энергоэффективные.

Акции компании котируются на Варшавской фондовой бирже с 2008 года

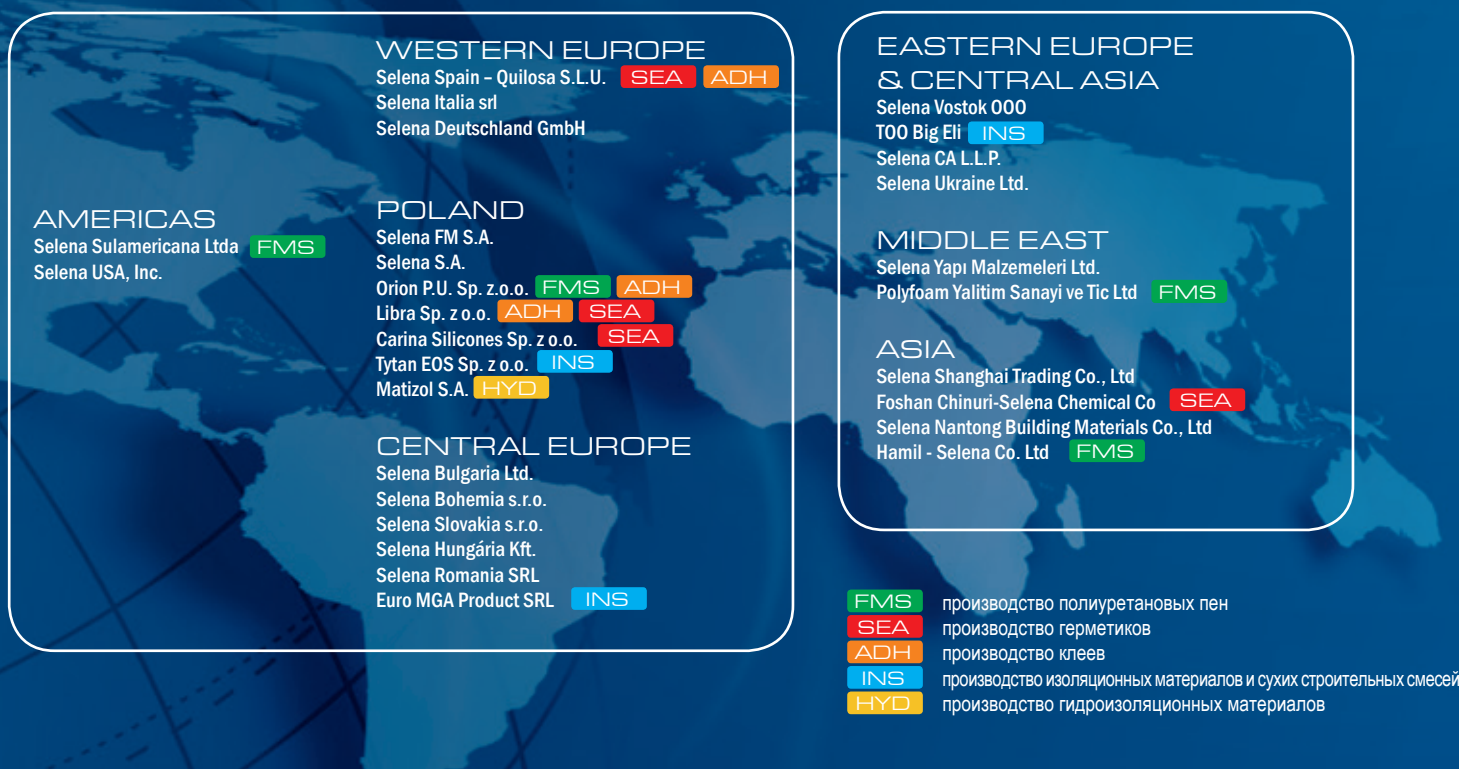
A Selena Group

«Selena Group» - это глобальный производитель и дистрибьютор широкого ассортимента товаров строительной химии, как для профессиональных подрядчиков, так и для домашних мастеров. Группа включает 30 дочерних компаний и современные предприятия по производству полиуретановых пен, герметиков, клеев, изоляционных систем и гидроизоляционных материалов.

Основанная в 1992 году, «Selena» была одной из первых компаний, предлагающих современные материалы строительной химии на польском рынке. Сегодня Группа компаний «Selena» входит в тройку крупнейших производителей однокомпонентных полиуретановых пен в мире, и имеет эффективную дистрибьюторскую сеть, охватывающую Европу, Азию, Северную и Южную Америку. Благодаря интегрированной функции исследования и развития с лабораториями в Польше, Испании и Китае, «Selena» постоянно расширяет свой ассортимент продукции для удовлетворения потребностей клиентов на различных рынках и с учетом меняющихся тенденций в строительной отрасли. Группа имеет широкий спектр локальных и международных марок для различных сегментов рынка, таких как, например, Tytan Professional, Quilosa и Artelit.

НАДЕЖНОЕ СТРОИТЕЛЬСТВО

Мировой опыт, полученный на разных рынках, способствует быстрому развитию компании и позволяет создавать решения, адаптированные к потребностям пользователей.



- Продажи более чем в 70 странах мира
- 30 компаний в 17 странах
- 1700 сотрудников
- 42 000 клиентов и миллионы пользователей по всему миру
- Один из трех крупнейших производителей пены в мире
- Высокотехнологичные производственные предприятия в Польше, Испании, Китае, Южной Корее, Бразилии, Турции и Румынии
- Создание продукции с учетом специфики отдельных регионов, рынков или клиентов
- Высокое и стабильное качество, подтвержденное известными международными организациями и наградами.



«Selena Group» является участником Варшавской Фондовой биржи с 2008 года.

**ПОЛИУРЕТАНОВАЯ ПЕНА**

7-10

Tytan Professional 65 Профессиональная Пена
 Tytan Professional GUN Профессиональная Пена
 Tytan Professional Low Ex 60 Профессиональная Пена
 Tytan Professional Energy 2020 Профессиональная Пена
 Tytan Professional B1 Профессиональная Пена
 Tytan Professional Lexy 60 Монтажная Пена всесезонная
 Tytan Professional STD Монтажная Пена
 Tytan Professional HD Монтажная Пена

ЗИМНЯЯ ПОЛИУРЕТАНОВАЯ ПЕНА

10-11

Tytan Professional 65 Зимняя Профессиональная Пена
 Tytan Professional GUN Зимняя Профессиональная Пена
 Tytan Professional Low Ex 60 Зимняя Профессиональная Пена
 Tytan Professional STD Зимняя Монтажная Пена

СПЕЦИАЛЬНЫЙ АССОРТИМЕНТ И ОБОРУДОВАНИЕ ДЛЯ ПЕНЫ

12

Tytan Professional Эко Очиститель для Полиуретановой Пены
 Tytan Professional EURO GUN Пистолет для пены
 Tytan Professional ECO GUN Пистолет для пены
 Tytan Professional Пистолет Caliber 30

СИЛИКОНОВЫЕ ГЕРМЕТИКИ

13-15

Tytan Professional Герметик Силиконовый Универсальный
 Tytan Professional Герметик Силиконовый Санитарный
 Tytan Professional Герметик Силиконовый Стекольный
 Tytan Professional Герметик Силиконовый для Аквариума
 Tytan Professional Герметик Силиконовый Высокотемпературный
 Tytan Professional Герметик Силиконовый Нейтральный
 Tytan Professional Neutral Pro

ПОЛИУРЕТАНОВЫЕ ГЕРМЕТИКИ

16

Tytan Professional Полиуретановый Герметик PU 725
 Tytan Professional Полиуретановый Герметик PU 740
 Tytan Professional Полиуретановый Герметик PU 750

ТАБЛИЦА ЦВЕТОВ ГЕРМЕТИКОВ**АКРИЛОВЫЕ ГЕРМЕТИКИ**

18

Tytan Professional Герметик Акриловый
 Tytan Professional Герметик Акриловый Малярный
 Tytan Professional Герметик для Дровесины

СПЕЦИАЛЬНЫЕ ГЕРМЕТИКИ

18-19

Tytan Professional Герметик для Дровесины
 Tytan Professional Герметик для Паркета
 Tytan Professional Герметик Силикатный для каминов
 Tytan Professional Герметик для Вентиляционных каналов

ПРОДУКТЫ ДЛЯ КРОВЛИ

20-24

Tytan Professional Герметик для экстренного ремонта кровли X-treme
 Tytan Professional Герметик специализированный для кровли
 Tytan Professional Клей для кровли
 Tytan Professional Герметик для Металлической Кровли
 Tytan Professional Каучуковый Кровельный Герметик
 Tytan Professional Битумная паста СТОП ВОДЕ
 Tytan Professional A Ветро-, ветрозащитная паронепроницаемая мембрана
 Tytan Professional B Пароизоляция

СПЕЦИАЛЬНЫЙ АССОРТИМЕНТ И ОБОРУДОВАНИЕ ДЛЯ ГЕРМЕТИКОВ

25

Tytan Professional Пистолет для картриджей 310 мл ручной
 Tytan Professional Profi Пистолет скелетный для герметиков 310 мл ручной
 Tytan Professional Profi Пистолет профессиональный 310 мл ручной

РУКОВОДСТВО ПО ПРИМЕНЕНИЮ ГЕРМЕТИКОВ**МОНТАЖНЫЕ КЛЕИ**

28-31

Tytan Professional Vector MS 1000
 Tytan Professional Power Flex
 Tytan Professional Heavy Duty
 Tytan Professional Classic FIX
 Tytan Professional Hydro FIX
 Tytan Professional Multi – USE SBS 901

Tytan Professional Для зеркал
 Tytan Professional Керамика & Камень
 Tytan Professional Декор Экспресс
 Tytan Professional Панели & Молдинги
 Tytan Professional Клей для ПВХ

ПЕНО – КЛЕИ

32-35

Tytan Professional Styro UNI Универсальный полиуретановый клей
 Tytan Professional STYRO 753 Полиуретановый Клей для Наружной Теплоизоляции
 Tytan Professional Клей для газобетона и керамических блоков

КРЕПЕЖИ

36

Химический анкер EV I



ПОЛЫ



ГИДРОИЗОЛЯЦИЯ

ЗАЩИТА ДРЕВЕСИНЫ
37

Tytan Professional 4F огнебиозащита

ПРОДУКТЫ ДЛЯ
ГИДРОИЗОЛЯЦИИ

38-39

Tytan Professional Abizol R Битумно-каучуковая грунтовка
 Tytan Professional Abizol P Битумная мастика для бесшовной гидроизоляции
 Tytan Professional Abizol G Битумно-каучуковая мастика
 Tytan Professional Abizol KL DM Мастика холодного применения для гидроизоляции зданий и клейки рубероида
 Tytan Professional Disprobit Битумно-каучуковая дисперсионная мастика для ремонта кровли и гидроизоляции
 Tytan Professional Abizol ST Битумно-каучуковая дисперсионная мастика для гидроизоляции и клейки пенополистирола

СРЕДСТВА ПРОТИВ ПЛЕСЕНИ И ГРИБКА
40

Tytan Средство против плесени и грибка FG-1
 Tytan Средство против плесени и грибка (с хлором) FG-2

ЛЕНТЫ ОКОННЫЕ
41

Лента оконная внешняя SE ПИЛ С
 Лента оконная внутренняя SE ГПЛ С
 ПСУЛ

ЛЕНТЫ СТРОИТЕЛЬНЫЕ
42-43

Лента полипропиленовая с алюминиевым напылением
 Лента для ванных комнат
 Лента сигнальная
 Лента стекольная бутиловая

ПРОДУКТЫ ДЛЯ ПРОИЗВОДСТВА И МОНТАЖА ОКОН



(ПОД ЗАКАЗ)

СПЕЦИАЛЬНЫЕ ГЕРМЕТИКИ
44-46

Tytan Industry A44 Герметик Силиконовый Нейтральный для Остекления Окон
 Tytan Industry O24 Герметик Силиконовый Нейтральный для Окон И Дверей
 Tytan Industry O34 Герметик Силиконовый Нейтральный для Остекления Окон
 Tytan Industry C20 Герметик Силиконовый для Аквариума
 Tytan Industry IG77 Герметик Силиконовый Нейтральный для Стеклопакетов

ПОЛИУРЕТАНОВАЯ ПЕНА
47-49

Hauser Профессиональная Пена
 Hauser Монтажная Пена
 Hauser Зимняя Профессиональная Пена
 Hauser Зимняя Монтажная Пена

ГЕРМЕТИКИ
50

Hauser Герметик Силиконовый Универсальный
 Hauser Герметик Силиконовый Санитарный
 Hauser Герметик Акриловый

КЛЕИ
51

Hauser 601 Клей строительный универсальный
 Hauser 604 Клей строительный универсальный Эко
 Hauser 901 Клей строительный сверхпрочный
 Hauser 910 Клей строительный для Панелей и Молдингов

СТРОИТЕЛЬНЫЕ ЛЕНТЫ
52

Hauser Лента малярная
 Hauser Лента двухсторонняя
 Hauser Лента «DUCT»
 Hauser Стрейч-пленка

СЕТКИ ШТУКАТУРНЫЕ
53

Hauser Сетка Стеклотканевая Фасадная, щелочестойкая, 145 г/м²
 Hauser Сетка Стеклотканевая Интерьерная, щелочестойкая, 60 г/м²
 Hauser Сетка Стеклотканевая Фасадная, щелочестойкая, 160 г/м²

КЛЕИ ДЛЯ ПАРКЕТА
54 - 56

Artelit Professional Клей для фанеры и для паркета RB-112
 Artelit Professional Клей для паркета RB-110
 Artelit Professional Двухкомпонентный полиуретановый клей для паркета PB-140 (под заказ)
 Artelit STP клей для паркета HB – 820

КЛЕЙ ДЛЯ НАПОЛЬНЫХ
ПОКРЫТИЙ
57

Artelit Professional Клей для линолеума и плиток ПВХ WB-170
 Artelit Professional Универсальный клей для напольных покрытий WB-180

КЛЕИ ДЛЯ ДРЕВЕСИНЫ
58

Artelit Professional Водостойкий клей для древесины WB-330

ГРУНТОВКИ
58

Artelit Professional Грунтовка на базе растворителя SB-212

59

Праха Пленка защитная



НАДЕЖНОЕ СТРОИТЕЛЬСТВО



- ▶ TYTAN PROFESSIONAL - это широкий ассортимент продукции, предназначенный для строительства и ремонта
- ▶ Общестроительные, а также узкоспециализированные продукты: полиуретановые пены, герметики, клеи, средства для защиты древесины, ленты, гидроизоляционные составы, изоляционные системы, смеси, штукатурки, краски и многое другое
- ▶ Мировые инновации в пене, герметиках и клеях
- ▶ Высокое качество, подтвержденное Международной Организацией по Стандартизации ISO 9001. Тестирование продуктов согласно международным стандартам: ISO 9001, DIN

На каждом этапе строительства или в процессе ремонта обновления, Tytan Professional обеспечивает эффективные решения. В связи с этим, продукция марки пользуется отличной репутацией среди профессионалов во всем мире.

Комплексное предложение для строительства: монтажа, герметизации, склеивания, уплотнения, гидроизоляции, штукатурки, плиточных работ, покраски, изоляции

- Эффективные и долговечные решения
- Разработка инновационных продуктов при сотрудничестве с профессиональными подрядчиками, в соответствии со строительными технологиями
- Современные формулы, которые являются безопасными для окружающей среды и здоровья пользователей
- Высокое качество, подтвержденное потребителями. Награды в области производства
- Международная сертификация продуктов
- Обучения и тренинги в области продуктов, доступность технических консультантов



- ▶ TYTAN PROFESSIONAL Полиуретановая Пена
- ▶ TYTAN PROFESSIONAL Зимняя Полиуретановая Пена
- ▶ TYTAN PROFESSIONAL Силиконовые Герметики
- ▶ TYTAN PROFESSIONAL Клеи Герметики MS POLYMERS
- ▶ TYTAN PROFESSIONAL Полиуретановые Герметики
- ▶ TYTAN PROFESSIONAL Акриловые Герметики
- ▶ TYTAN PROFESSIONAL Специальные Герметики
- ▶ TYTAN PROFESSIONAL Продукты для кровли
- ▶ TYTAN PROFESSIONAL Монтажные Клеи
- ▶ TYTAN PROFESSIONAL Пено – клеи
- ▶ TYTAN PROFESSIONAL Крепеж
- ▶ TYTAN PROFESSIONAL Система Комплексной Защиты Древесины
- ▶ TYTAN PROFESSIONAL Продукты для гидроизоляции
- ▶ TYTAN PROFESSIONAL Ленты строительные
- ▶ TYTAN PROFESSIONAL Средства против плесени и грибка
- ▶ TYTAN PROFESSIONAL Специальный Ассортимент и Оборудование



TYTAN Professional 65

Пена Профессиональная

Первая в мире профессиональная пена с самой высокой производительностью (до 65 литров).

Применение:

- ▶ Профессиональный монтаж окон и дверей
- ▶ Термо- и звукоизоляция
- ▶ Заполнение и герметизация

Преимущества:

- ▶ При применении не выделяет паров MDI*
- ▶ Производительность: до 65 л
- ▶ Звукоизоляция: до 61 дБ**
- ▶ При расширении не деформирует конструкции
- ▶ Новый клапан не допускает утечки газов, не засоряется и не склеивается



TYTAN Professional GUN

Пена Профессиональная

Высококачественная пена для профессионалов с отличной структурой и коротким временем отверждения.

Применение:

- ▶ Профессиональный монтаж окон и дверей
- ▶ Термо- и звукоизоляция
- ▶ Заполнение и герметизация

Преимущества:

- ▶ При применении не выделяет паров MDI*
- ▶ Производительность: до 42 л
- ▶ Новый клапан не допускает утечки газов, не засоряется и не склеивается



TYTAN Professional LOW EX 60

Профессиональная Пена

Профессиональная пена с высокой производительностью, низким вторичным расширением и быстрым отверждением.

Применение:

- ▶ Заполнение при монтажах окон и дверей
- ▶ Герметизация швов в кровле, стенах и потолка
- ▶ Заполнение узких швов

Преимущества:

- ▶ Быстрое и контролируемое расширение
- ▶ Точное дозирование в зазор
- ▶ Отсутствие деформаций в конструкциях

Технические характеристики:

- Время предварительной обработки: от 15 до 30 мин.
- Температура применения: от +5°C до +30°C
- Температура баллона: от +10°C до +30°C
- Высокий уровень термо- и звукоизоляции
- Устойчивость к влаге и плесени
- Класс огнестойкости: F / B3 (EN 13 501 / DIN 4102-1)
- Срок годности: 18 месяцев

* подтверждено Шведским институтом SP Proving Forskning - протокол No. P7 05327 B

** подтверждено Rosenheim Institut für Fenstertechnik e.V. (протокол No. 167 33880e).

Наполнение / Упаковка	Кол-во шт. в коробке	Кол-во шт. на паллете
750 мл аэрозоль. баллон	12	624

Технические характеристики:

- Время предварительной обработки: от 25 до 45 мин.
- Температура применения: от +5°C до +30°C
- Температура баллона: от +15°C до +30°C
- Высокий уровень термо- и звукоизоляции
- Устойчивость к влаге и плесени
- Класс огнестойкости: F / B3 (EN 13 501 / DIN 4102-1)
- Срок годности: 18 месяцев
- Подтверждено Шведским институтом SP Proving Forskning - протокол No. F6 03923

Наполнение / Упаковка	Кол-во шт. в коробке	Кол-во шт. на паллете
750 мл аэрозоль. баллон	12	624

Технические характеристики:

- Температура баллона: от +10°C до +30°C
- Температура применения: от +5°C до +30°C
- Время обработки: до 40 минут
- Производительность: от 45 до 55 литров
- Вторичное расширение: 30 – 60%
- Срок годности: 18 месяцев
- Класс огнестойкости: F/B3.

Наполнение / Упаковка	Кол-во шт. в коробке	Кол-во шт. на паллете
750 мл аэрозоль. баллон	12	624



TYTAN Professional ENERGY 2020

Профессиональная Пена

Энергосберегающая пена для установки окон и дверей. Она эффективно и надолго уменьшает мостики холода. Позволяет снижать потерю тепла до 60%. Высокие изоляционные свойства были подтверждены при испытаниях, проведенных в аккредитованном научно-исследовательском отделении.

Применение:

- ▶ Герметизация при установке окон
- ▶ Заполнение мест, подверженных к появлению мостиков холода (тепловых мостов)
- ▶ Теплоизоляция
- ▶ Изоляция в местах, подвергающихся парам воды и утечек воздуха

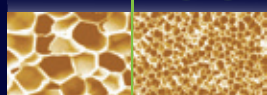
Преимущества:

- ▶ Идеально подходит для установки энергосберегающих окон
- ▶ Высокая плотность и однородная ячеистая структура
- ▶ Низкое вторичное расширение 60 -90%[®], предотвращает деформацию в конструкции
- ▶ Готова к резке через 25 минут[®]
- ▶ Высокая адгезия к большинству строительных материалов

Технические характеристики:

- Выход пены: до 45 л.
- Температура применения: от +5°C до +30°C
- Температура баллона: от +5°C до +30°C
- Время резки: ≤ 30 мин
- Срок хранения: 18 месяцев

СТАНДАРТНАЯ ПЕНА



Высокая плотность и однородная ячеистая структура

ENERGY 2020

СТАНДАРТНАЯ ПЕНА



Низкое вторичное расширение 60 -90%, предотвращает деформацию в конструкции



Готова к резки через 25 минут

ЭНЕРГОСБЕРЕГАЮЩИЕ ФУНКЦИИ:

- **ТЕПЛОПРОВОДНОСТЬ (λ): 0,033 Вт/мК**
Отличный результат достигается, в частности, посредством высокой плотности продукта и его однородной структуры
- **ТЕПЛООБМЕН: U ≤ 0,5 В/м²К ***
* рассчитывается для стандартной глубины оконного профиля из ПВХ (68мм)
* Коэффициент теплопередачи получается на том же уровне, что и коэффициент для самых энергоэффективных окон.
- **КОЭФФИЦИЕНТ ГЕРМЕТИЧНОСТИ: α < 0,1 [м³/ (м³ час * дПа²/3)]**
Низкая величина данного коэффициента обеспечивает низкую теплопроводность.
- **РАССЕИВАНИЕ ПАРОВ ВОДЫ (μ): > 16**
Energy 2020 создает барьер, который предотвращает рассеивание паров воды и увеличивает изоляцию.
- **ВЛАГОПОГЛОЩЕНИЕ: < 0,5 кг/м²**
Предотвращает проникновение воды в изоляционный барьер, который гарантирует наилучшую теплоизоляцию.

АДГЕЗИЯ

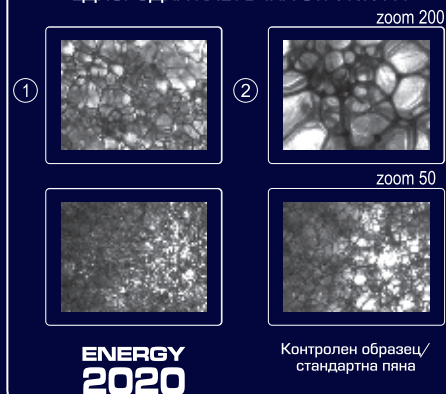
Адгезия алюминия: 203 кПа PN-EN 1607: 2013 *
Адгезия ПВХ: 201 кПа PN-EN 1607: 2013 *
Адгезия дерева: 79 кПа PN-EN 1607: 2013 *

(Ф) тестирована в соответствии с методом ЕАПКГ (Европейская ассоциация производителей клеев и герметиков)



* тестирована Научно-Исследовательским Строительным Институтом Варшавы

ВИСОКА ПЛЪТНОСТ ЕДНОРОДНА КЛЕТЪЧНА СТРУКТУРА



ENERGY 2020

Контролен образец / стандартна пена

Благодарение на съвременната технология на Energy 2020, по време на втвърдяване образува тънка клетъчна структура и има отлични изоляционни характеристики



TYTAN Professional

B1

Профессиональная Пена

Профессиональная полиуретановая пена, рекомендована для применения в местах, где требуется сопротивление огню – обеспечивает превосходную защиту от распространения дыма и газа

Применение:

- ▶ Герметизация при монтаже окон и дверей. Изоляция и защита от распространения дыма, газа и огня. Самозатухание. Герметизация кабельных перемычек.

Преимущества:

- ▶ В1 антипирен (DIN 4102 и EI 240 EN13501-2:2008)
- ▶ Выход пены: до 42 литров (размер баллона: 1000 мл.)
- ▶ Вторичное расширение: от 90 до 120 %
- ▶ Новый клапан не допускает утечки газов, не засоряется и не склеивается

Технические характеристики:

- Время обработки: от 25 до 40 мин.
- Температура применения: от +10°C до +30°C
- Температура баллона: от +10°C до +30°C
- Высокая термо- и звукоизоляция
- Устойчива к воздействию влаги, грибка и плесени
- Отсутствие CFC и HCFC эмиссии
- Отсутствие LPG пропеллантов
- Срок годности: 18 месяцев

Наполнение / Упаковка	Кол-во шт. в коробке	Кол-во шт. на паллете
750 мл аэрозоль. баллон	12	624



TYTAN Professional

LEXY 60

Пена Монтажная Всесезонная

Инновационная бытовая пена с высокой производительностью, низким вторичным расширением и быстрым отверждением.

Применение:

- ▶ Профессиональный монтаж окон и дверей
- ▶ Термо- и звукоизоляция
- ▶ Заполнение и герметизация

Преимущества:

- ▶ При применении не выделяет паров MDI*
- ▶ Производительность до 60 л - TYTAN LEXY60
- ▶ Прирост объема (вторичное расширение): 130 - 180 %
- ▶ Применение в любом положении баллона (при температуре баллона $\geq +15^{\circ}\text{C}$)
- ▶ При расширении не деформирует конструкции
- ▶ Новый клапан не допускает утечки газов, не засоряется и не склеивается

Технические характеристики:

- Время предварительной обработки: от 30 до 45 мин.
- Температура применения: от -10°C до +30°C
- Температура баллона: от +5°C до +30°C
- Водопоглощение (после 24 ч.): $\leq 1.5\%$
- Высокий уровень термо- и звукоизоляции
- Устойчивость к влаге и плесени
- Класс огнестойкости: F / B3 (EN 13 501 / DIN 4102-1)
- Срок годности: 18 месяцев
- Подтверждено Шведским институтом SP Proving Forskning - протокол No. P7 05327 C

Наполнение / Упаковка	Кол-во шт. в коробке	Кол-во шт. на паллете
750 мл аэрозоль. баллон	12	624



TYTAN Professional

STD

Пена Монтажная

Высококачественная пена для профессиональных монтажных работ.

Применение:

- ▶ Профессиональный монтаж окон и дверей
- ▶ Термо- и звукоизоляция
- ▶ Заполнение и герметизация

Преимущества:

- ▶ При применении не выделяет паров MDI*
- ▶ Производительность до 42 л (наполнение 750 мл)
- ▶ Прирост объема (вторичное расширение): 180 - 210 %
- ▶ Новый клапан не допускает утечки газов, не засоряется и не склеивается

Технические характеристики:

- Время предварительной обработки: от 45 до 60 мин.
- Температура применения: от +5°C до +30°C
- Температура баллона: от +15°C до +30°C
- Высокий уровень термо- и звукоизоляции
- Устойчивость к влаге и плесени
- Класс огнестойкости: F / B3 (EN 13 501 / DIN 4102-1)
- Срок годности: 18 месяцев
- Подтверждено Шведским институтом SP Proving Forskning - протокол No. F6 03923

Наполнение / Упаковка	Кол-во шт. в коробке	Кол-во шт. на паллете
750 мл аэрозоль. баллон	12	624



TYTAN Professional

HD

Монтажная Пена

Бытовая пена HD PU-FOAM – снабжена новым клапаном и адаптером. Многократное применение пены в течение двух месяцев после первого применения / активации.

Применение:

- ▶ Работа в труднодоступных местах
- ▶ Использование в сложных условиях
- ▶ Для тяжелых работ

Преимущества:

- ▶ Хранение и использование в сложных условиях
- ▶ Многократное использование
- ▶ Уплотненный клапан
- ▶ Хранение в любом положении



TYTAN Professional

65

Пена Профессиональная Зимняя

Первая в мире профессиональная пена с самой высокой производительностью (до 65 л)

Применение:

- ▶ Профессиональный монтаж окон и дверей
- ▶ Термо- и звукоизоляция
- ▶ Заполнение и герметизация

Преимущества:

- ▶ При применении не выделяет паров MDI*
- ▶ Производительность: до 65 л (TYTAN O2 65)
- ▶ Звукоизоляция: до 61 дБ**
- ▶ При расширении не деформирует конструкции
- ▶ Новый клапан не допускает утечки газов, не засоряется и не склеивается



TYTAN Professional

GUN

Пена Профессиональная Зимняя

Высококачественная пена для профессионалов с отличной структурой и коротким временем отверждения.

Применение:

- ▶ Профессиональный монтаж окон и дверей
- ▶ Термо- и звукоизоляция
- ▶ Заполнение и герметизация

Преимущества:

- ▶ При применении не выделяет паров MDI*
- ▶ Производительность: до 42 л (при темп.+20 оС)
- ▶ Новый клапан не допускает утечки газов, не засоряется и не склеивается

Технические характеристики:

- Температура баллона: от +15°С до +30°С
- Температура применения: от +5°С до +30°С
- Температура хранения: от +5°С до +30°С
- Время обработки: до 60 минут
- Производительность: от 35 до 40 л
- Вторичное расширение: 90 – 240%
- Срок годности: 18 месяцев
- Класс огнестойкости: F/B3

Технические характеристики:

- Время предварительной обработки: от 30 мин. (при темп.+20°С)
- Температура применения: от -10°С до +30°С
- Температура баллона: от 0°С до +30°С
- Высокий уровень термо- и звукоизоляции
- Устойчивость к влаге и плесени
- Класс огнестойкости: F / B3 (EN 13 501 / DIN 4102-1)
- Срок годности: 12 месяцев

* Подтверждено Шведским институтом SP Proving Forskning - протокол No. P7 05327 B

** Подтверждено Rosenheim Institut für Fenstertechnik e.V. (протокол No. 167 33880e).

Технические характеристики:

- Время предварительной обработки: от 40 мин. (при темп.+20°С)
- Температура применения: от -10°С до +30°С
- Температура баллона: от 0°С до +30°С
- Высокий уровень термо- и звукоизоляции
- Устойчивость к влаге и плесени
- Класс огнестойкости: F / B3 (EN 13 501 / DIN 4102-1)
- Срок годности: 12 месяцев
- Подтверждено Шведским институтом SP Proving Forskning - протокол No. F6 03923

Наполнение / Упаковка	Кол-во шт. в коробке	Кол-во шт. на паллете
750 мл аэрозоль. баллон	12	624

Наполнение / Упаковка	Кол-во шт. в коробке	Кол-во шт. на паллете
750 мл аэрозоль. баллон	12	624

Наполнение / Упаковка	Кол-во шт. в коробке	Кол-во шт. на паллете
750 мл аэрозоль. баллон	12	624



TYTAN Professional LOW EX 60

Зимняя Профессиональная Пена

Профессиональная пена с высокой производительностью, с низким коэффициентом расширения и быстрым отверждением.

Применение:

- ▶ Заполнение при монтажах окон и дверей
- ▶ Герметизация швов в кровле, стенах и потолках
- ▶ Заполнение узких швов

Преимущества:

- ▶ Быстрое и контролируемое расширение
- ▶ Точное дозирование в зазор
- ▶ Отсутствие деформаций в конструкциях
- ▶ Работает при отрицательных температурах



TYTAN Professional STD

Пена Монтажная Зимняя

Высококачественная пена для профессиональных монтажных работ.

Применение:

- ▶ Профессиональный монтаж окон и дверей
- ▶ Термо- и звукоизоляция
- ▶ Заполнение и герметизация

Преимущества:

- ▶ При применении не выделяет паров MDI* до 42 л (наполнение 750 мл)
- ▶ Новый клапан не допускает утечки газов, не засоряется и не склеивается

Технические характеристики:

- Температура баллона: от +5°C до +30°C
- Температура применения: от -10°C до +30°C
- Время обработки: до 40 минут
- Производительность: от 45 до 55 литров
- Вторичное расширение: 40 – 70%
- Срок годности: 12 месяцев
- Класс огнестойкости: F/B3.

Технические характеристики:

- Время предварительной обработки: от 45 до 60 мин.
- Температура применения: от 0°C до +30°C
- Температура баллона: от +10°C до +30°C
- Высокий уровень термо- и звукоизоляции
- Устойчивость к влаге и плесени
- Класс огнестойкости: F / B3 (EN 13 501 / DIN 4102-1)
- Срок годности: 12 месяцев
- Подтверждено Шведским институтом SP Proving Forskning - протокол No. F6 03923

Наполнение / Упаковка	Кол-во шт. в коробке	Кол-во шт. на паллете
750 мл аэрозоль. баллон	12	624

Наполнение / Упаковка	Кол-во шт. в коробке	Кол-во шт. на паллете
750 мл аэрозоль. баллон	12	624



TYTAN Professional

ECO

Очиститель для Полиуретановой Пены

Универсальное средство для удаления неотвердевшей полиуретановой пены и клея.

Применение:

- ▶ Очистка клапанов баллонов и адаптеров пистолетов
- ▶ Удаление остатков не отвердевшей пены
- ▶ Очистка и обезжиривание стеклянных и металлических поверхностей перед нанесением пены или герметика

Преимущества:

- ▶ Не оставляет следов на ПВХ и других пластиках
- ▶ Быстрое действие
- ▶ Высокие антисептические свойства



TYTAN Professional

EURO GUN

Пистолет для Пены

Легкий в применении классический пистолет для эффективного нанесения профессиональной полиуретановой пены.

Применение:

- ▶ Прочность конструкции
- ▶ Легкость в обслуживании
- ▶ Возможность регулировки скорости выхода пены
- ▶ Блокировка обратного оттока пены



TYTAN Professional

ECO GUN

Пистолет для Пены

Экономичный ультра легкий пистолет для эффективного нанесения полиуретановой пены.

Применение:

- ▶ Легкий пластмассовый корпус
- ▶ Никелированный адаптер
- ▶ Возможность регулировки скорости выхода пены
- ▶ Блокировка обратного оттока пены



TYTAN Professional

CALIBER 30

Пистолет для Пены

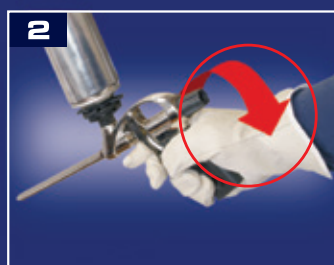
Пистолет для нанесения профессиональной монтажной пены
Новая структура

Применение:

- ▶ Большой выход пены
- ▶ Простая очистка
- ▶ Легкий – удобство в работе

Технические характеристики:

- безвреден для озонового слоя - не содержит CFC and HCFC
- Срок годности: 36 месяцев



Наполнение / Упаковка	Кол-во шт. в коробке	Кол-во шт. на паллете
500 мл аэрозольный баллон	12	780



TYTAN Professional

УНИВЕРСАЛЬНЫЙ

Герметик Силиконовый

Высококачественный кислотный силиконовый герметик, предназначен для широкого спектра строительных и ремонтных работ.

Применение:

- ▶ Уплотнение деформационных соединений и стыков, герметизация витрин, стенов
- ▶ Герметизация проводов, кабельных каналов
- ▶ Герметизация швов вокруг дверных коробок и оконных рам
- ▶ Защита полиуретановой пены от ультрафиолетовых лучей

Преимущества:

- ▶ Обладает отличной адгезией
- ▶ Отличная устойчивость к погодным условиям (в т.ч. к ультрафиолетовым лучам)
- ▶ Подходит для внешних и внутренних работ



TYTAN Professional

САНИТАРНЫЙ

Герметик Силиконовый

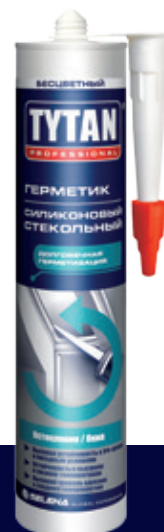
Герметик с фунгицидом, предназначен для применения в местах с повышенной влажностью

Применение:

- ▶ Уплотнение соединительных швов вокруг ванн, раковин, душевых кабин и бассейнов
- ▶ Герметизация в системах канализации и водоснабжения, труб и соединений из ПВХ, заделка швов между плитками
- ▶ Герметизация контейнеров, холодильных помещений

Преимущества:

- ▶ Содержит антигрибковые добавки, предотвращающие появление плесени
- ▶ Устойчив к большинству чистящих и моющих средств
- ▶ Образует долговечный шов, который со временем не меняет цвет



TYTAN Professional

СТЕКольный

Герметик Силиконовый

Постоянно эластичный кислотный силиконовый герметик

Применение:

- ▶ Остекление балконов, мансард, прилавок, витрин, теплиц, стеклянных конструкций
- ▶ Монтаж металлических и пластиковых рекламных коробок и знаков
- ▶ Соединение элементов из металла с пластиком
- ▶ Герметизация холодильного оборудования и систем вентиляции и кондиционирования

Преимущества:

- ▶ Сильный водостойкий герметик
- ▶ Отличная адгезия к стеклу и непористым поверхностям без использования праймера
- ▶ Хорошая атмосферостойкость (в т.ч. к ультрафиолетовым лучам)
- ▶ Со временем не теряет своих свойств и не меняет цвет

Технические характеристики:

- Основа: силиконовый полимер с кислотной системой отверждения
- Время образования пленки: 15–25 мин при температуре 23°C / 50% отн. влажности
- Время отверждения: 2 мм/сутки при температуре 23°C / 50% отн. влажности
- Термостойкость: -40°C ÷ +100°C
- Цвета для картриджей: бесцветный, белый, серый, черный, коричневый. Цвета для фольги: серый, черный, коричневый - только под заказ.

Соответствует требованиям ISO 11600 стандарт F-типа, 20LM класс Герметики.

Наполнение / Упаковка	Кол-во шт. в коробке	Кол-во шт. на паллете
310 мл картридж	12	1440
600 мл фольга	12	1152

Технические характеристики:

- Основа: силиконовый полимер с кислотной системой отверждения
- Время образ. пленки: 15–25 мин при температуре 23°C / 50% отн. влажности
- Время отверждения: 2 мм/сутки при температуре 23°C / 50% отн. влажности
- Модуль 100% удлинения: 0.32 МПа
- Деформационная подвижность: ±20%
- Твердость по Shore: А-16
- Термостойкость: -40°C ÷ +100°C
- Цвет: бесцветный, белый, серый, черный, коричневый (под заказ для картриджей, цвета: черный, коричневый, и для фольги - все цвета) Соответствует требованиям ISO 11600 стандарт F-типа, 20LM класс Герметики.

Наполнение / Упаковка	Кол-во шт. в коробке	Кол-во шт. на паллете
310 мл картридж.	12	1440
600 мл* фольга	12	1152

*- продукция под заказ

Технические характеристики:

- Основа: силиконовый полимер с кислотной системой отверждения
- Время образ. Пленки: 10–20 мин при температуре 23°C / 50% отн. влажности
- Время отверждения: 3 мм/сутки при температуре 23°C / 50% отн. влажности
- Модуль 100% удлинения: 0.49 МПа
- Деформационная подвижность: ±20%
- Твердость по Shore: А25
- Термостойкость: -50°C ÷ +180°C
- Цвет: бесцветный, белый, серый, черный, коричневый (под заказ для картриджей, цвета: белый, серый, черный, коричневый, и для фольги - все цвета).

Наполнение / Упаковка	Кол-во шт. в коробке	Кол-во шт. на паллете
310 мл картридж.	12	1440
600 мл* фольга	12	1152



TYTAN Professional

ДЛЯ АКВАРИУМА

Герметик Силиконовый

Высококачественный кислотный силиконовый герметик, специально предназначен для сборки и герметизации аквариумов, террариумов и других небольших стеклянных конструкций.

Применение:

- ▶ Сборка аквариумов
- ▶ Герметизация и все ремонтные работы аквариумов и террариумов
- ▶ Герметизации стекла и алюминия

Преимущества:

- ▶ Создает прочный, долговечный шов
- ▶ Безопасен для рыб, рептилий и других земноводных животных после отверждения
- ▶ Устойчив к воздействию соленой воды и химических продуктов



TYTAN Professional

ВЫСОКОТЕМПЕРАТУРНЫЙ

Герметик Силиконовый

Герметик предназначен для герметизации швов, подверженных воздействию высоких температур.

Применение:

- ▶ Герметизация прокладок в автомобильных, промышленных и корабельных двигателях
- ▶ Соединение, герметизация, установка и защита элементов, подвергающихся воздействию высоких температур: печные трубы, фильтры дымохода, радиаторы, силовые установки, двигатели, вентиляторы

Преимущества:

- ▶ Отличная устойчивость к воздействию высоких температур
- ▶ Постоянно эластичный после полного отверждения
- ▶ Хорошая устойчивость к воздействию большинства химических веществ

Технические характеристики:

- Основа: силиконовый полимер с кислотной системой отверждения
- Время образования пленки: 10–20 мин при температуре 23°C / 50% отн. влажности
- Время отверждения: 3 мм/сутки при температуре 23°C / 50% отн. влажности
- Термостойкость: -50°C ÷ +180°C
- Цвет: бесцветный, черный (под заказ фольги: все цвета)

Наполнение / Упаковка	Кол-во шт. в коробке	Кол-во шт. на паллете
310 мл картридж.	12	1440
600 мл* фольга	12	1152

*-продукция под заказ

Технические характеристики:

- Основа: силиконовый полимер с кислотной системой
- Время образования пленки: 10–20 мин при температуре 23°C / 50% отн. влажности
- Время отверждения: 3 мм/сутки при температуре 23°C / 50% отн. влажности
- Термостойкость: -65 ÷ +260 °C (красный) / +245°C (черный), кратковременная до +315°C / +305°C
- Цвет : красный, черный * (* под заказ)
- Соответствует требованиям ISO 11600 стандарт F & G типа, 20НМ класс Герметики.

Наполнение / Упаковка	Кол-во шт. в коробке	Кол-во шт. на паллете
310 мл картридж.	12	1440



TYTAN Professional

НЕЙТРАЛЬНЫЙ

Герметик Силиконовый

Высококачественный нейтральный силиконовый герметик.

Применение:

- ▶ Герметизация разделительных перегородок из металла и стекла
- ▶ Соединение и уплотнение деформационных швов в элементах сборного типа из бетона, кирпичной кладки и камня
- ▶ Уплотнение соединений между стеклом и оконной или дверной рамой

Преимущества:

- ▶ Содержит фунгициды, устойчив к плесени
- ▶ Высокая атмосферостойкость (в т.ч к ультрафиолетовым лучам)
- ▶ Отличная адгезия к большинству пористых и гладких поверхностей
- ▶ Эластичный шов с низкой усадкой
- ▶ Не имеет запаха

Технические характеристики:

- Основа: силиконовый полимер с нейтральной системой отверждения
- Время образования пленки: 5–15 мин при температуре 23°C / 50% отн. влажности
- Время отверждения: 3 мм/сутки при температуре 23°C / 50% отн. влажности
- Термостойкость: -40°C + +120°C
- Цвет: бесцветный, белый, серый*, черный, коричневый* (*цвета под заказ)

Соответствует требованиям ISO 11600 стандарт F & G типа, 20LM класс Герметики.

Наполнение / Упаковка	Кол-во шт. в коробке	Кол-во шт. на паллете
310 мл картридж.	12	1440
600 мл* фольга	12	1152



TYTAN Professional

NEUTRAL PRO

Герметик Силиконовый

Нейтральный, антибактериальный герметик для использования внутри и снаружи помещений.

Применение:

- ▶ Рекомендуется для быстрого конструкционного склеивания элементов из твердого ПВХ
- ▶ Склеивание нащельников, откосов, отливов, жалюзийных планок
- ▶ Для герметизации небольших зазоров в оконных конструкциях

Преимущества:

- ▶ Прочный и эластичный шов
- ▶ Влагостойкий
- ▶ Не вызывает коррозии металлических поверхностей и может применяться на щелочесодержащих основаниях.
- ▶ UV устойчив
- ▶ Совместим с бутилом
- ▶ Отличная адгезия, не агрессивен к чувствительным материалам: ПВХ, поликарбонату, алюминию, нержавеющей стали, дереву, стеклу.

Технические характеристики:

- Время образования поверхностной пленки 5-25 мин.
- Время отверждения: 2-3 мм/24ч.
- Цвет: прозрачный

Наполнение / Упаковка	Кол-во шт. в коробке	Кол-во шт. на паллете
310 мл картридж	12	1440



TYTAN Professional

725

Герметик Полиуретановый

Высококачественный, эластичный, однокомпонентный, низко модульный герметик на основе полиуретана для широкого спектра строительных работ.

Применение:

- ▶ Соединения элементов сборного типа
- ▶ Соединение швов в деревянных, алюминиевых и ПВХ рамах
- ▶ Угловые швы между полами, стенами и потолками
- ▶ Соединение и герметизация деформационных швов в бетонных полах
- ▶ Герметизация и ремонт кровли

Преимущества:

- ▶ Отличная адгезия к большинству строительных поверхностей без использования грунтовки
- ▶ Можно применять в любом климате
- ▶ Можно применять для вертикальных швов
- ▶ Не вызывает коррозии на металлических основаниях
- ▶ Можно окрашивать

TYTAN Professional

740

Герметик Полиуретановый

Высококачественный, однокомпонентный, высоко модульный герметик на основе полиуретана, специально рекомендован для герметизации и соединения металлоконструкций, силосных ям, системы вентиляции и кондиционирования.

Применение:

- ▶ Герметизация и соединение металлоконструкций
- ▶ Герметизация деформационных швов в бетонных полах
- ▶ Герметизация и соединение в системах вентиляции и кондиционирования
- ▶ Герметизация и соединение при строительстве дорог и мостов
- ▶ Приклеивание черепицы и ремонт крыш

Преимущества:

- ▶ Высокая устойчивость к механическим воздействиям
- ▶ Можно применять в любом климате
- ▶ Высокая атмосферостойкость (в т.ч к УФ лучам и воде)
- ▶ Высокая устойчивость к вибрациям
- ▶ Отличная адгезия к большинству строительных поверхностей без использования грунтовки



TYTAN Professional

750

Герметик Полиуретановый

Высококачественный однокомпонентный полиуретановый герметик, предназначен для герметизации и соединения швов в строительстве, автомобиле- и судостроении.

Применение:

- ▶ Напольные швы в производственных и складских помещениях
- ▶ Лестницы, террасы и крыши
- ▶ Строительные работы с металлом и деревом
- ▶ Герметизация деформационных швов в бетонных полах
- ▶ Герметизация и соединение в системах вентиляции и кондиционирования
- ▶ Герметизация и соединение при строительстве дорог и мостов

Преимущества:

- ▶ Высокая устойчивость к механическим воздействиям
- ▶ Можно применять в любом климате
- ▶ Высокая устойчивость к вибрациям
- ▶ Отличная адгезия к большинству строительных поверхностей и металлов без использования грунтовки

Технические характеристики:

- Время образования пленки: ок. 60 мин при температуре 23°C / 50% отн. влажности
- Время отверждения: 3 мм /сутки при температуре 23°C / 50% отн. влажности
- Модуль 100% удлинения: ≈< 0.4 МПа
- Деформационная подвижность: ±25%
- Твердость по Шору: А20
- Термостойкость: - 40°C ÷ +80°C
- Цвет: белый, серый, черный

Технические характеристики:

- Время образования пленки: 45 мин при температуре 23°C / 50% отн. влажности
- Время отверждения: 3 мм /сутки при температуре 23°C / 50% отн. влажности
- Модуль 100% удлинения: ≈< 0.4 МПа
- Деформационная подвижность: ±25%
- Твердость по Шору: А20
- Термостойкость: - 40°C ÷ +80°C
- Цвет: белый, серый, черный

Технические характеристики:

- Время образования пленки: 30 мин при температуре 23°C / 50% отн. влажности
- Время отверждения: 4 мм /сутки при температуре 23°C / 50% отн. влажности
- Модуль 100% удлинения: 0.90 МПа
- Твердость по Шору: А45
- Термостойкость: -40°C ÷ +90°C
- Цвет: белый, серый, черный* (*продукция под заказ)

Наполнение / Упаковка	Кол-во шт. в коробке	Кол-во шт. на паллете
310 мл картридж	12	1440
600 мл фольга	20	1000

Наполнение / Упаковка	Кол-во шт. в коробке	Кол-во шт. на паллете
310 мл картридж	12	1440
600 мл фольга	20	1000

Наполнение / Упаковка	Кол-во шт. в коробке	Кол-во шт. на паллете
310 мл картридж	12	1440
600 мл фольга	20	1000

Silicone Colour Chart

ТАБЛИЦА ЦВЕТОВ



									
БЕСЦВЕТНЫЙ 000	БЕСЦВЕТНЫЙ 109	БЕСЦВЕТНЫЙ 200	СЕРЫЙ 203	СЕРЕБРИСТО-СЕРЫЙ 206	СИНИЙ 049	КРАСНЫЙ 081	МАХАГОН 309	КОРИЧНЕВЫЙ 029	
									
БЕЛЫЙ 001	БЕЛЫЙ 009	БЕЛЫЙ 209	МИНДАЛЬ 207	БЕЖЕВЫЙ 021	ЕЛЬ 301	ДУБ 304	КОРИЧНЕВЫЙ 016	КОРИЧНЕВЫЙ 205	ОРЕХ 314
									
БЕЛЫЙ 202	СЕРЫЙ 054	СЕРЫЙ 059	СОСНА 307	БУК 312	ПЕСЧАНИК 208	ЧЕРНЫЙ 060	ЧЕРНЫЙ 061	ЧЕРНЫЙ 204	

Tytan Professional СИЛИКОНОВЫЕ ГЕРМЕТИКИ

Герметик Силиконовый Универсальный	БЕСЦВЕТНЫЙ, БЕЛЫЙ, СЕРЫЙ, ЧЕРНЫЙ, КОРИЧНЕВЫЙ
Герметик Силиконовый Санитарный	БЕСЦВЕТНЫЙ, БЕЛЫЙ, СЕРЫЙ, ЧЕРНЫЙ, КОРИЧНЕВЫЙ (ПОД ЗАКАЗ ДЛЯ КАРТРИДЖИ: ЦВЕТА ЧЕРНЫЙ, КОРИЧНЕВЫЙ И ДЛЯ ФОЛГИ: ВСЕ ЦВЕТА)
Силикон Санитарный UPG	БЕСЦВЕТНЫЙ, БЕЛЫЙ, СЕРЫЙ, ЧЕРНЫЙ, БЕЛЫЙ, ПРОЗРАЧНЫЙ, КОРИЧНЕВЫЙ
Герметик Силиконовый Стекольный	БЕСЦВЕТНЫЙ, БЕЛЫЙ, СЕРЫЙ, ЧЕРНЫЙ, КОРИЧНЕВЫЙ
Герметик Силиконовый для Аквариума	БЕСЦВЕТНЫЙ, ЧЕРНЫЙ
Герметик Силиконовый Высокотемпературный	КРАСНЫЙ, ЧЕРНЫЙ * (* ПОД ЗАКАЗ)
Герметик Силиконовый Нейтральный	БЕЛЫЙ, СЕРЫЙ*, ЧЕРНЫЙ*, КОРИЧНЕВЫЙ* (* ЦВЕТА ПОД ЗАКАЗ), БЕСЦВЕТНЫЙ
Герметик Силиконовый для Мрамора и Камня	БЕСЦВЕТНЫЙ
Герметик Силиконовый для Акриловых Ванн и ПВХ	БЕЛЫЙ

Tytan Professional КЛЕИ ГЕРМЕТИКИ MS POLYMERS

Fix & Seal Клей Герметик MS POLYMER	БЕЛЫЙ
Fix & Seal Crystal Клей Герметик ПРОЗРАЧНЫЙ MS POLYMER	ПРОЗРАЧНЫЙ

Tytan Professional ПОЛИУРЕТАНОВЫЕ ГЕРМЕТИКИ

Полиуретановый Герметик PU 725	БЕЛЫЙ, СЕРЫЙ, ЧЕРНЫЙ
Полиуретановый Герметик PU 740	БЕЛЫЙ, СЕРЫЙ, ЧЕРНЫЙ
Полиуретановый Герметик PU 750	БЕЛЫЙ, СЕРЫЙ, ЧЕРНЫЙ

Tytan Professional АКРИЛОВЫЕ ГЕРМЕТИКИ

Герметик Акриловый	БЕЛЫЙ, ПРОЗРАЧНЫЙ
TYTAN PROFESSIONAL Герметик Акриловый Малярный	БЕЛЫЙ

Tytan Professional СПЕЦИАЛЬНЫЕ ГЕРМЕТИКИ

Герметик для ДРЕВЕСИНЫ	ЕЛЬ, ДУБ, СОСНА, МАХАГОН, БУК, ОРЕХ, ВИШНЯ
Герметик для ПАРКЕТА	ЕЛЬ, ДУБ, СОСНА, МАХАГОН, БУК, ОРЕХ, ВИШНЯ
Герметик для Вентиляционных Каналов	ЧЕРНЫЙ

Tytan Professional ПРОДУКТЫ ДЛЯ КРОВЛИ

Герметик для экстренного ремонта кровли	СЕРЫЙ, ПРОЗРАЧНЫЙ
Герметик специализированный для кровли	ПРОЗРАЧНЫЙ
Герметик битумный для кровли	СЕРЕБРИСТЫЙ
Герметик для металлической кровли	СЕРЕБРИСТЫЙ
Каучуковый Кровельный Герметик	КРАСНЫЙ, БЕСЦВЕТНЫЙ*, ЧЕРНЫЙ, КОРИЧНЕВЫЙ*, СЕРЫЙ*, БЕЛЫЙ* (* ЦВЕТА ПОД ЗАКАЗ)
Битумная Паста STOP ВОДЕ	



TYTAN Professional

АКРИЛОВЫЙ

Герметик

Высококачественный акриловый герметик, предназначен для заполнения трещин и герметизации различных швов

Применение:

- ▶ Заполнение трещин, изломов в балюстрадах, стенах и подоконниках
- ▶ Уплотнение соединительных швов между оконными рамами, дверными коробками и кирпичной кладкой
- ▶ Герметизация швов между кирпичом, бетоном, древесиной

Преимущества:

- ▶ Широкий спектр строительных работ
- ▶ Отличная адгезия к большинству пористых материалов
- ▶ Пластозластичный, подходит для швов с деформацией до ±7,5%
- ▶ Можно применять на влажных пористых поверхностях
- ▶ Устойчив к старению, погодным воздействиям и ультрафиолету
- ▶ Можно окрашивать
- ▶ Легко очищается водой

TYTAN Professional

МАЛЯРНЫЙ

Герметик Акриловый

Высококачественный акриловый герметик нового поколения. Удобен в применении благодаря возможности окрашивания в течение 1 часа от нанесения.

Применение:

- ▶ Соединение вокруг дверей и окон, подоконников и балюстрад
- ▶ Заполнения царапин и трещин в стенах и потолках, а также в наружных фасадах
- ▶ Соединение углов стен и потолков
- ▶ Соединения элементов конструкций и строительных, которые подвергаются малым напряжениям (до 15%)
- ▶ Маскировка дыр от шурупов, гвоздей

Преимущества:

- ▶ Без запаха и химически нейтральный
- ▶ Отличная адгезия к большинству пористых материалов
- ▶ Можно красить после 60 минут от нанесения, не беспокоясь о обесцвечивании и трещинах
- ▶ Возможность нанесения нескольких слоев после отверждения

TYTAN Professional

ДЛЯ ДРЕВЕСИНЫ

Герметик

Высококачественный герметик, предназначен для герметизации швов и заполнения трещин во всех деревянных элементах и поверхностях.

Применение:

- ▶ Эластичная герметизация и заполнение трещин, повреждений во всех материалах из древесины
- ▶ Герметизация – между элементами паркета, например для герметизации в местах примыкания паркета к стене
- ▶ Уплотнение швов между ступеньками деревянной лестницы, между лестницей и стеной
- ▶ Герметизация дверных коробок и оконных рам
- ▶ Соединение деревянных конструкций и декоративных элементов
- ▶ Фиксация различных деревянных элементов

Преимущества:

- ▶ Доступен в наиболее популярных оттенках древесины
- ▶ Отличная адгезия к большинству строительных материалов
- ▶ Устойчив к старению, погодным воздействиям и ультрафиолету
- ▶ Без запаха

Технические характеристики:

Основа: водно-акриловая дисперсия

- Время образования пленки: 10–25 мин при температуре 23°C / 50% отн. влажности
- Время отверждения: 1 мм/сутки при температуре 23°C / 50% отн. влажности
- Деформационная подвижность: ±7,5%
- Термостойкость: -25°C + + 80 °C
- Цвет: для картриджа - белый, серый*, черный*, коричневый*; для фольги - белый*, серый*, черный*, коричневый*

Соответствует требованиям ISO 11600 стандарт F типа, 7,5 класс Герметики.

Наполнение / Упаковка	Кол-во шт. в коробке	Кол-во шт. на паллете
310 мл картридж	12	1440
600 мл фольга*	20	1152

Технические характеристики:

Основа: водно-акриловая дисперсия

- Время образования пленки: 10–20 мин при температуре 23°C / 50% отн. влажности
- Время отверждения: 0,5 – 1,0 мм/сутки при температуре 23°C / 50% отн. влажности
- Деформационная подвижность: ±7,5%
- Термостойкость: -20°C + + 80°C
- Цвет: белый

Соответствует требованиям EN 15651-1:2012 F-EXT-INT.

Наполнение / Упаковка	Кол-во шт. в коробке	Кол-во шт. на паллете
310 мл картридж	12	1440

*-продукция под заказ

Технические характеристики:

Основа: водно-акриловая дисперсия

- Время образования пленки: до 15 мин при темп. 23°C / 50% отн. влажности
- Время отверждения: 1 мм/сутки при темп. 23°C / 50% отн. влажности
- Деформационная подвижность: ±12,5%
- Термостойкость: -20°C + + 80°C
- Цвет: ель, дуб, сосна, махагон, бук, орех, вишня, венге

Соответствует требованиям ISO 11600 стандарт F типа, 12,5 класс Герметики.

Наполнение / Упаковка	Кол-во шт. в коробке	Кол-во шт. на паллете
310 мл картридж	12	1440
600 мл фольга*	12	1152

*-продукция под заказ



TYTAN Professional

ДЛЯ ПАРКЕТА

Герметик

Высококачественный герметик, предназначен для заполнения и исправления всех дефектов в паркете, мозаике и ламинате при укладке полов.

Применение:

- ▶ Герметизация и заполнение трещин, швов в паркете и во всех материалах из древесины
- ▶ Заполнение и исправление всех дефектов в паркете, мозаике и ламинате при настилке полов
- ▶ Герметизация дверных коробок и оконных рам

Преимущества:

- ▶ Доступен в наиболее популярных оттенках древесины
- ▶ Отличная адгезия к основным типам деревянного паркета
- ▶ Устойчив к растрескиванию, перепадам температур и деформации шва до $\pm 7,5\%$
- ▶ После отверждения можно шлифовать и лакировать
- ▶ Можно окрашивать
- ▶ Безвреден, не содержит растворителей
- ▶ Без запаха



TYTAN Professional

ДЛЯ КАМИНОВ

Герметик Силикатный

Огнестойкий силикатный герметик, предназначен для долговременного ремонта и заполнения соединений, трещин и щелей в каминах, печах, топках и дымоходах. Примесь стекловолна создает прочный дымо- и газонепроницаемый слой, устойчивый к усадке и расширению.

Применение:

- ▶ Герметизация каминных интерьеров
- ▶ Установка каминов, печей, грилей
- ▶ Ремонт и герметизация трещин, стыков и соединений в каминах, печах и дымоходах

Преимущества:

- ▶ Высокая термостойкость: до $+1500^{\circ}\text{C}$
- ▶ Не крошится и не трескается после отверждения
- ▶ Не загрязняет окружающую среду
- ▶ Не содержит асбеста



TYTAN Professional

ДЛЯ ВЕНТИЛЯЦИОННЫХ

Каналов Герметик

Высококачественный акриловый герметик. Предназначен для герметизации вентиляционных каналов из оцинкованных металлических листов и других элементов из цинка в различных областях промышленности.

Применение:

- ▶ Для герметизации вентиляционных каналов из оцинкованных металлических листов в санитарных помещениях, прачечных, сушильнях и больших кухнях
- ▶ Для других оцинкованных конструкций в различных областях промышленности: производство пластмасс и окон, автомобильная промышленность, домашнее хозяйство.

Преимущества:

- ▶ Отличная адгезия к оцинкованным металлическим листам
- ▶ Эластичный
- ▶ Без запаха
- ▶ Не вызывает коррозии
- ▶ Можно окрашивать

Технические характеристики:

- Основа: водно-акриловая дисперсия
- Время образования пленки: до 20 мин при темп. $23^{\circ}\text{C} / 50\%$ отн. влажности
- Время отверждения: 2 мм/сутки при темп. $23^{\circ}\text{C} / 50\%$ отн. влажности
- Деформационная подвижность: $\pm 7,5\%$
- Термостойкость: $-20^{\circ}\text{C} + + 80^{\circ}\text{C}$
- Цвет: ель, дуб, сосна, махагон, бук, орех, вишня, венге

Соответствует требованиям ISO 11600 стандарт F типа, 7,5 класс Герметики.

Наполнение / Упаковка	Кол-во шт. в коробке	Кол-во шт. на паллете
310 мл картридж	12	1440
600 мл фольга*	12	1152

Технические характеристики:

- Время отверждения: около суток, зависит от глубины щели и окружающей температуры
- Термостойкость: до $+1500^{\circ}\text{C}$
- Цвет: черный

Наполнение / Упаковка	Кол-во шт. в коробке	Кол-во шт. на паллете
310 мл картридж	12	1440

Технические характеристики:

- Основа: водно-акриловая дисперсия
- Время образования пленки: 10–25 мин при температуре $23^{\circ}\text{C} / 50\%$ отн. влажности
- Время отверждения: 1 мм/сутки при температуре $23^{\circ}\text{C} / 50\%$ отн. влажности
- Деформационная подвижность: $\pm 10\%$
- Термостойкость: $-30^{\circ}\text{C} + + 80^{\circ}\text{C}$
- Цвет : серебристо-серый

Соответствует требованиям ISO 11600 стандарт F типа, 7,5 класс Герметики.

Наполнение / Упаковка	Кол-во шт. в коробке	Кол-во шт. на паллете
310 мл картридж	12	1440

*-продукция под заказ



TYTAN Professional

X-TREME

Герметик Для Экстренного Ремонта Кровли

Однокомпонентный поластчно-упругий герметик на базе каучука, усиленного волокнами: широкого спектра применения, застывающий за счет испарения растворителя.

Применение:

- ▶ Быстрый ремонт протечек в крышах и дымоходах
- ▶ Герметизация и заполнение шва между окном и крышей, мансардным окном, дымоходом, стыком и отливом
- ▶ Холодное склеивание кровельной подложки, мембран и рубероида
- ▶ Подходит для швов с деформационной устойчивостью до 100%
- ▶ Можно наносить на поверхности, находящиеся под водой
- ▶ Герметизация рифленных и трапециевидных металлических листов

Преимущества:

- ▶ Можно наносить под дождем или под водой
- ▶ Подходит для использования на битумных поверхностях
- ▶ Отличная устойчивость к плесени и бактериям
- ▶ Подходит для применения на влажных поверхностях
- ▶ Можно окрашивать
- ▶ Превлсходная адгезия к большинству строительных материалов
- ▶ Выдерживает 5 циклов заморозки

Новинка!!!

ГЕРМЕТИК ДЛЯ ЭКСТРЕННОГО РЕМОНТА КРОВЛИ

X-TREME



- ▶ Усиленный фиброволокнами
- ▶ Герметизация разнородных материалов
- ▶ Нанесение от -10°C

Технические характеристики:

- основаЖ синтетический каучук
- устойчивость ко всем видам атмосферных воздействий
- время работы: 2-10 мин.
- температура применения: от -10°C до +40°C
- термостойкость: -30°C / +90°C
- цвет: прозрачный
- срок годности: 24 месяца

Наполнение / Упаковка	Кол-во шт. в коробке	Кол-во шт. на паллете
310 мл картридж.	12	1440



TYTAN Professional ГЕРМЕТИК

Для Экстренного Ремонта Кровли

Герметик на основе синтетического каучука усилен полиуретановыми волокнами для экстренного ремонта кровли. Отличная адгезия к большинству сухих и влажных пористых и непористых поверхностей. Можно применять под водой, где также отверждается. Может быть использован при любых погодных условиях

Применение:

- ▶ Герметизации трещин и щелей на кровле, стенах и т.д.
- ▶ Соединения различных элементов с поверхностями из дерева, стекла, бетона, металла и пластика
- ▶ Герметизация лодок и других мест подверженных воздействию воды
- ▶ Герметизация водостоков

Преимущества:

- ▶ Очень хорошая адгезия к пористым и непористым поверхностям
- ▶ Можно окрашивать
- ▶ Совместимость с битумными материалами
- ▶ Возможность применения на поверхностях полностью погруженных под водой
- ▶ Можно применять при любых погодных условиях
- ▶ Отличная устойчивость к плесени и грибам
- ▶ Температура применения от -30°C до +40°C



TYTAN Professional КЛЕЙ

для кровли

Широкий спектр применения – к плитке, листовому металлу, металлическим и ПВХ водостокам

Применение:

- ▶ Приклеивание водостоков из меди, оцинкованной стали и ПВХ.
- ▶ Приклеивание необработанного, оцинкованного и окрашенного металла, а также титан-цинковых листов.
- ▶ Приклеивание керамической, цементной, бетонной и металлической черепицы.

Преимущества:

- ▶ Быстрое начальное схватывание.
- ▶ Высокая конечная прочность.
- ▶ Отличная адгезия к большинству поверхностей; к пористым - кирпич и бетон, и к непористым - металл, керамика, ПВХ.
- ▶ Не разрушает чувствительные поверхности – не содержит растворителей.
- ▶ Эластичный шов.
- ▶ Устойчив к ультрафиолету и погодным воздействиям.

Технические характеристики:

- Доступные цвета: бесцветный, серый

Наполнение	Упаковка	Кол-во шт. в коробке	Кол-во шт. на паллете
310 мл	картридж	12	1440
1 кг	жестяная банка	6	480

Наполнение	Упаковка	Кол-во шт. в коробке	Кол-во шт. на паллете
310 мл	картридж	12	1440



TYTAN Professional

ГЕРМЕТИК

для Металлической Кровли

Однокомпонентный герметик на базе модифицированного битума и алюминиевого пигмента.

Применение:

- ▶ Уплотнение щелей, пустот и швов на металлических кровлях и других конструкциях
- ▶ Герметизация цветных кровель: под элементами водостока, коньков крыш, дымоходов и вентиляционных каналов, стыков брандмауэров, скатных кровель, мансардных окон и при остеклении крыш
- ▶ Герметизация стыков кровли с рамой окна на крыше

Преимущества:

- ▶ Содержит пигменты алюминия, повышающие долговечность
- ▶ Не стекает с вертикальных поверхностей
- ▶ Высокая устойчивость к погодным воздействиям, влаге и УФ лучам
- ▶ Отличная адгезия к типичным кровельным материалам: битумные поверхности, черепица, алюминий, сталь, древесина, кирпич, бетон, камень, оцинкованная жель

Технические характеристики:

- Основа: модифицированный битум
- Время работы: 15 мин.
- Температура применения: от +10°C до +35°C
- Термостойкость: -50°C ÷ +90°C
- Цвет: серебристый

Наполнение / Упаковка	Кол-во шт. в коробке	Кол-во шт. на паллете
310 мл картридж	12	1440



TYTAN Professional

КАУЧУКОВЫЙ

Кровельный Герметик

Постоянно эластичный герметик на основе синтетического каучука.

Применение:

- ▶ Заполнение и ремонт деформационных швов и зазоров между разнородными материалами (бетон-металл, пластик-металл, металл-стекло, камень-древесина)
- ▶ Герметизация цветных фальцевых кровель, элементов водостоков, брандмауэров, коньков крыш, примыканий и ендовы
- ▶ Заполнение швов вокруг дымоходов, вентиляционных проходов, люков и мансардных окон, декоративных элементов (флюгеров и т.д.)

Преимущества:

- ▶ Высокая эластичность/гибкость, не снижающаяся со временем
- ▶ Обеспечивает водонепроницаемое соединение
- ▶ Можно окрашивать
- ▶ Отличная адгезия без грунтования к сухим и влажным кровельным материалам
- ▶ Высокая стойкость к атмосферным воздействиям и УФ лучам
- ▶ Устойчив к плесени и грибкам

Технические характеристики:

- Основа синтетический каучук
- Время образования пленки: 5 мин при темп. 23°C / 50% отн. влажности
- Температура применения: от +5°C до +40°C
- Время отверждения: до 2 мм/сутки при темп. 23°C / 50% отн. влажности
- Термостойкость: -25°C ÷ + 100°C
- Цвет: красный, бесцветный*, черный, коричневый*, серый*, белый*

Соответствует требованиям ISO 11600 стандарт F типа, 12,5 класс Герметики.

Наполнение / Упаковка	Кол-во шт. в коробке	Кол-во шт. на паллете
310 мл картридж	12	1440

*-продукция под заказ



TYTAN Professional

«СТОП ВОДЕ»

Битумная Паста

Укрепленная волокнами битумная паста, предназначена для временного ремонта трещин, протечек в кровле и водосточных желобах, защищает от мороза, дождя и тумана. Продукт обладает отличной адгезией к старым кровельным материалам, металлу, древесине и кирпичной кладке.

Применение:

- ▶ Отличная адгезия к сухим и влажным кровельным поверхностям
- ▶ Готовая к применению холодным способом
- ▶ Легкая в использовании
- ▶ Быстрое отверждение
- ▶ 100% водостойкость
- ▶ Высокая устойчивость к ультрафиолетовым лучам
- ▶ Эластичная
- ▶ Можно укрывать новым кровельным материалом
- ▶ Не содержит асбеста

Доступные цвета: черный

Наполнение	Упаковка	Кол-во шт. в коробке	Стандартное кол-во шт. на ЕВРО-паллете
1 кг	жестяная банка	12	420
5 кг	ведро	1	120



TYTAN Professional

ДЛЯ КРОВЛИ

Герметик специализированный

Можно использовать под дождем Нанесение от -10°C

Применение:

- ▶ Плоская и скатная крыши, крытые металлическими листами, керамическая черепица и кровельная мембрана.
- ▶ Герметизация дымоходов, мансардных окон и водостоков.
- ▶ Быстрый ремонт крыш и водостоков – ДАЖЕ ПОД ДОЖДЕМ.
- ▶ Герметизация гофрированных и трапециевидных металлических листов.
- ▶ Приклеивание кровельной подложки и кровельной мембраны

Преимущества:

- ▶ Превосходная адгезия к различным поверхностям, включая битум, клинкер и сталь.
- ▶ Заполняет стандартные и нестандартные зазоры и швы.
- ▶ Можно окрашивать.
- ▶ Устойчив к бактериям и плесени.
- ▶ Создает пластичный шов
- ▶ Доступные цвета: бесцветный
- ▶ камень, оцинкованная жель

TYTAN Professional

БИТУМНАЯ

Кровельная Герметизирующая Лента

Самоклеющаяся герметизирующая кровельная лента на битумно-полимерной основе.

Применение:

- ▶ Герметизация щелей вокруг дымоходов, водосточных и вентиляционных систем, мест примыканий
- ▶ Ремонт и защита битумной, металлической и натуральной черепицы, металлических труб, водостоков.

Преимущества:

- ▶ Обеспечивает мгновенную герметизацию
- ▶ Самогерметизация в случае проколов и порезов
- ▶ Высокая устойчивость к перепадам температур и влажности
- ▶ Устойчивость ко всем видам атмосферных воздействий
- ▶ Экологичный материал для наружных и внутренних работ
- ▶ Простое применение значительно сокращает время работы
- ▶ Высокая адгезия к большинству кровельных материалов на основе битума, фальцевым кровлям, натуральной и композитной черепице, а также другим основаниям из металла, древесины, пластика, резины, камня, бетона, асбоцемента, кирпича, теплоизоляционных материалов.
- ▶ Доступные цвета: алюминий, антрацит, кирпич, зеленый, коричневый

TYTAN Professional

БИТУМНЫЙ

Герметик для кровли

Однокомпонентный постоянно пластичный битумно-каучуковый герметик.

Применение:

- ▶ Герметизация, ремонт, обновление и защита швов, трещин и дыр на всех видах кровельных поверхностей
- ▶ Герметизация протечек на битумных крышах, черепице, гофрированном и листовом железе, уплотнение соединений элементов водостока и мансардных окон

Преимущества:

- ▶ Отличная адгезия к сухим и мокрым кровельным поверхностям: металлочерепица, кровельное железо, алюминий, битумные материалы;
- ▶ Имеет тиксотропную структуру – не стекает со стен
- ▶ Высокая атмосферостойкость
- ▶ Широкий спектр кровельных работ

Технические характеристики:

- основа: виниловый полимер
- время образования пленки: 5-10 мин.
- Температура применения: от -10°C до +30°C
- термостойкость: -20°C/ +90°C
- цвет: прозрачный
- срок годности: 24 месяца

Технические характеристики:

- Общая толщина 1,5мм
- Толщина алюминия 0,04мм
- Толщина алюминия 0,14мм
- Температура применения: от + 5°C
- Температура эксплуатации: от - 40°C до +80°C
- Поглощение воды 0,3 гр. на м² (24 часа, 1 бар)

Технические характеристики:

- Основа: битумно-каучуковая
- Время работы: 15 мин.
- Температура применения: от +10°C до +35°C
- Термостойкость: -50°C + 90°C
- Цвет: черный

Наполнение	Упаковка	Кол-во шт.	Кол-во шт. на паллете на ЕВРО-паллете
310 мл	картридж	12	1440

Размер / Упаковка	Кол-во шт. в коробке	Кол-во шт.
на паллете	6	648
7,5см/10м ролик	4	432
10см/10м ролик	3	324
15см/10м ролик	2	216
30см/10м ролик	1	108

Наполнение / Упаковка	Кол-во шт. в коробке	Кол-во шт.
310 мл картридж	12	1440



TYTAN Professional

A

Ветро-, влагозащитная паропроницаемая мембрана

Ветро-, влагозащитная паропроницаемая мембрана это материал, который защищает слой утеплителя от влаги и выдувания ветром воздуха. Применяется с наружной стороны утеплителя.

Применение:

Защита слоя утеплителя на:

- ▶ Кровле
- ▶ Фасадах
- ▶ Каркасных стенах.

Преимущества:

- ▶ Не пропускает воздуха при нормальном давлении
- ▶ Высокая паропроницаемость
- ▶ Хорошая устойчивость на разрыв

TYTAN Professional

B

Пароизоляция

Пароизоляция это материал, который защищает слой утепления (как и другие элементы конструкции) от влажности поступающей изнутри здания. Благодаря тому утеплитель сохраняет свои термоизоляционные свойства. Паробарьер устанавливают с внутренней стороны здания, гладкой стороной к утеплителю, шероховатой стороной к интерьеру. В случае появления конденсата водяного пара капли собираются на шероховатой поверхности, не стекая вниз.

Применение:

Защита слоя утеплителя на:

- ▶ Утепленные скатные кровли
- ▶ Утепленные мансарды
- ▶ Каркасные стены

Преимущества:

- ▶ Предотвращает потерю термоизоляционных свойств утеплителя
- ▶ Предотвращает появление плесени и грибка
- ▶ Не пропускает воздуха при обыкновенном давлении
- ▶ Хорошая устойчивость на разрыв

Технические параметры:

Параметр	Норматив	Единица	Значение
Ширина рулона	EN-1848-2	cm	160
Длина рулона		m	43.75
Площадь рулона		M2	70
Плотность	EN-1849-2	gr/sq.m	75
Разрывная нагрузка	EN-12311-2	N/5cm MD/TD	150/80
Водоупорность, мм. вод. ст., не менее	EN 20811	mm	180
Паропроницаемость (темп. 25°C)	EN ISO12572	гр./м²/24ч.	4000
Цвет			белый

Технические параметры:

Параметр	Норматив	Единица	Значение
Ширина рулона	EN-1848-2	cm	160
Длина рулона		с	43.75
Площадь рулона		м²	70
Плотность	EN-1849-2	гр./ м²	90
Разрывная нагрузка	EN-12311-2	N/5cm прод./попер.	85/50
Водоупорность, мм. вод. ст., не менее	EN 20811	мм	1500
Паропроницаемость (темп. 25°C)	EN ISO12572	гр./ м²/24ч	10
Цвет			белый



TYTAN
Professional

ДЛЯ КАРТРИДЖЕЙ

Пистолет 310 мл

Стандартный ручной металлический пистолет для нанесения герметиков и клеев в картриджах 260-310 мл. Идеален для домашнего применения.



TYTAN
Professional

СКЕЛЕТНЫЙ

Пистолет Для
Герметиков 310 мл

Металлический ручной пистолет для нанесения герметиков и клеев в картриджах 310 мл. Для профессиональных работ и в домашнем хозяйстве. Спаянная стальная конструкция.



TYTAN
Professional

ПРОФЕССИОНАЛЬНЫЙ

Пистолет 310 мл

Выдавливание герметиков и клеев из пластиковых картриджей емкостью 310 мл. Легкий и удобный в применении, имеет защелку для снятия давления, удобная ручка





Герметик для Паркета



Герметик Силикатный для Каминов



Герметик Полиуретановый



Герметик Полиуретановый



Герметик Полиуретановый



Каучуковый Кровельный Герметик



Герметик специализированный для кровли



Герметик для Металлической Кровли



Герметик битумный для кровли



Битумная Паста «Стоп Воде»



Герметик Для Экстренного Ремонта Кровли

Специальные герметики

Полиуретановые герметики

Продукты для кровли



TYTAN Professional

VECTOR MS1000

Монтажный клей

Клей на основе MS-полимера с очень сильным начальным схватыванием (5 сек.) предназначен для широкого спектра монтажных и отделочных работ.

Применение:

Качественное склеивание различных типов строительных материалов. Не содержит растворителей и изоцианатов. Обеспечивает прочное склеивание, устойчивое к УФ-излучению и атмосферным воздействиям.

Преимущества:

- ▶ Быстрое начальное схватывание - 5 сек.
- ▶ 1000 применений
- ▶ Премиум качество
- ▶ Сверхбыстрый и высокопрочный
- ▶ Эластичный шов
- ▶ Можно наносить на влажные поверхности
- ▶ Возможность окрашивания
- ▶ Устойчивость к влаге, атмосферному воздействию
- ▶ Отсутствие запаха при нанесении
- ▶ Для применения внутри и снаружи помещений

TYTAN Professional

POWER FLEX

Монтажный клей & герметик

Высокая сила начального соединения и кристаллическая прозрачность (Tytan Professional Power Flex - прозрачный).

Применение:

Высококачественный монтажный клей-герметик обладает отличной адгезией к большинству строительных материалов таких как, натуральный камень, стекло, зеркало, кирпич, бетон, древесина, металл, штукатурка, гипсокартонные плиты и пластмассы (кроме полистирола, пенополистирола и тефлона). Можно применять для герметизации и монтажа как внутри помещений, так и снаружи, на гладких и пористых поверхностях, в том числе на влажных. Благодаря эластичности после высыхания клей-герметик можно применять для склейки конструкций подверженных вибрациям. Погодоустойчивый. Без запаха. Окрашиваемый. Не содержит растворителей и изоцианатов.

Преимущества:

- ▶ Подходит ко всем типам поверхностей
- ▶ 10 лет гарантии на шов
- ▶ Быстрое и прочное начальное схватывание
- ▶ Эластичное соединение
- ▶ Высокая конечная прочность
- ▶ Устойчивость к влаге, УФ и атмосферным воздействиям
- ▶ Белый и прозрачный
- ▶ Для применения внутри и снаружи помещений

Наполнение / Упаковка	Кол-во шт. в коробке	Кол-во шт. на паллете
310 мл картридж.	12	3024

Наполнение / Упаковка	Кол-во шт. в коробке	Кол-во шт. на паллете
310 мл картридж.	12	3024





TYTAN Professional

HEAVY DUTY

Эксперт для сложных работ

Сверхсильный монтажный клей. Рекомендуется для склеивания тяжелых строительных элементов во время отделочных и ремонтных работ.

Применение:
Можно наносить при температуре до -20°C. Отличная адгезия к большинству строительных материалов, таких как: бетон, штукатурка, гипс, строительная керамика, стекло, сталь, металлы, древесина, ПВХ и т.п.

Преимущества:

- ▶ Может применяться при -20°C
- ▶ Высокая сила схватывания
- ▶ Влагостойкий
- ▶ Отличная адгезия к пористым и не пористым поверхностям
- ▶ Для применения внутри и снаружи помещений
- ▶ Для горизонтального и вертикального нанесения
- ▶ Идеален для: бетона, металла, дерева



TYTAN Professional

CLASSIC FIX

Монтажный клей
Прозрачный

Применение:
Универсальный клей на основе синтетического каучука, применяется для склеивания реек, панелей, листов, карнизов и др. изделий из пластика, гипса, металла и пенополиуретана. Для внутренних и наружных работ.

Преимущества:

- ▶ Невидимый шов
- ▶ Быстрое начальное схватывание
- ▶ Универсальный
- ▶ Эластичный шов
- ▶ Высокая сила схватывания
- ▶ Отличная адгезия к пористым и непористым поверхностям
- ▶ Для применения внутри и снаружи помещений



TYTAN Professional

HYDRO FIX

Прозрачный эко - клей на основе водной дисперсии.

Применение:
Рекомендуется для склеивания сайдингов, панелей, листов, карнизов из дерева и пластика, полистирола, керамической плитки и др. Для применения внутри помещений

Преимущества:

- ▶ Невидимый шов
- ▶ Влагостойкий
- ▶ Без запаха
- ▶ Не содержит растворителей
- ▶ Негорючий
- ▶ Отличная адгезия к большинству строительных поверхностей
- ▶ Можно окрашивать после отверждения
- ▶ Отличная адгезия к влажным поверхностям
- ▶ После отверждения образует гладкий, устойчивый к пыли и легко чистящийся шов
- ▶ Для применения внутри помещений

Наполнение / Упаковка	Кол-во шт. в коробке	Кол-во шт. на паллете
310 мл картридж.	12	3024

Наполнение / Упаковка	Кол-во шт. в коробке	Кол-во шт. на паллете
310 мл картридж.	12	3024

Наполнение / Упаковка	Кол-во шт. в коробке	Кол-во шт. на паллете
310 мл картридж.	12	3024



TYTAN Professional

MULTI-USE SBS 901

Многоцелевой монтажный клей
Многоцелевой 3X100 ФОРМУЛА

Однокомпонентный клей на основе синтетических каучуков в органических растворителях. Предназначен для различных монтажных и отделочных работ в строительстве.

Применение:

Приклеивание плинтусов, цоколей, порогов, панелей, керамической плитки, а также декоративных элементов из дерева, гипса, металла, камня, пенополистирола. Отлично склеивает минеральную и стеклянную вату, ковролин и покрытия из ПВХ

Преимущества:

- ▶ Многоцелевой
- ▶ Формула 3x100: 100 применений со 100% силой на 100 кг/м²
- ▶ Быстрое и очень сильное начальное схватывание
- ▶ Эластичный шов
- ▶ Влагодостойчивость
- ▶ Отличная адгезия к большинству строительных поверхностей



TYTAN Professional

КЛЕЙ ДЛЯ ЗЕРКАЛ

Монтажный

Подходит для помещений с высокой влажностью. Высококачественный влагостойкий монтажный клей на основе синтетического каучука

Применение:

Приклеивание зеркал на поверхности всех типов, такие как: дерево, бетон, пластмасса, штукатурка, металл, окрашенные поверхности, керамическая плитка, стекло, ДСП, гипс, кирпич и др. Не повреждает амальгамную подложку зеркала. Устойчив к вертикальным сдвигам.

Преимущества:

- ▶ Не разрушает амальгаму зеркал
- ▶ Суперсильный
- ▶ Влагостойкий
- ▶ Эластичный шов
- ▶ Высокая сила схватывания
- ▶ Отличная адгезия
- ▶ Для применения внутри и снаружи помещений



TYTAN Professional

БЕЗОПАСНОСТЬ МРАМОРНЫХ

Монтажный клей для изделий из керамики и камня

Высококачественный акрилатный клей.

Применение:

Склеивание всех видов строительных и отделочных материалов из керамики и натурального камня. Отличная адгезия к пористым поверхностям, таким как: камень, бетон, мрамор, гранит, керамическая плитка, полистирол, ДСП, древесина, гипс.

Преимущества:

- ▶ Суперсильный
- ▶ 100% водостойкий
- ▶ Не содержит растворителей
- ▶ Нейтральный запах
- ▶ Негорючий
- ▶ Для применения внутри и снаружи помещений

Наполнение / Упаковка	Кол-во шт. в коробке	Кол-во шт. на паллете
310 мл картридж.	12	3024

Наполнение / Упаковка	Кол-во шт. в коробке	Кол-во шт. на паллете
310 мл картридж.	12	3024

Наполнение / Упаковка	Кол-во шт. в коробке	Кол-во шт. на паллете
310 мл картридж.	12	3024



TYTAN Professional

ДЕКОР

Экспресс

Идеален для приклеивания изделий из пенополистирола

Применение:

Высококачественный акрилатный клей. Благодаря высокому начальному схватыванию, клей идеально подходит для приклеивания декоративных элементов во время отделочных и ремонтных работ.

Преимущества:

- ▶ Сверхбыстрый 5 сек.
- ▶ Без запаха
- ▶ Не содержит растворителей
- ▶ Негорючий
- ▶ Эластичный шов
- ▶ Влагостойкий
- ▶ Для применения внутри помещений



TYTAN Professional

МОНТАЖНЫЙ

клей для панелей и молдингов сверхпрочный

Сверхпрочный Монтажный клей на основе синтетического каучука предназначен для отделочных и ремонтных работ.

Применение:

Рекомендуется для склеивания строительных материалов и декоративных элементов, таких как: ПВХ, МДФ, гипсокартон, плинтусы, пороги, уголки, наличники, карнизы, панели, керамическая плитка, минеральная вата и стекловата. Используется для приклеивания на поверхности из кирпича, бетона, камня, дерева, гипсокартона, керамики и др. Обеспечивает надежное крепление на неровных вертикальных поверхностях.

Преимущества:

- ▶ Быстрое начальное схватывание
- ▶ Простота применения
- ▶ Эластичный шов
- ▶ Высокая сила схватывания
- ▶ Отличная адгезия к большинству строительных поверхностей
- ▶ Влагостойкий
- ▶ Для применения внутри и снаружи помещений



TYTAN Professional

КЛЕЙ-ГЕРМЕТИК

для окон ПВХ – клей ПВХ на основе раствора винилового смолы

Применение:

Приклеивание откосов, нащельников, склеивание труб из ПВХ и ABS, уголков, хомутов, для герметизации стыков, швов, дождевых желобов, окон ПВХ и проч. Герметизация швов в окнах ПВХ.

Преимущества:

- ▶ Устойчивость к УФ-лучам
- ▶ Термо- и атмосферостойкость
- ▶ Идеально сглаживает и герметизирует небольшие зазоры
- ▶ Не стекает с вертикальных поверхностей
- ▶ Длительный срок хранения: 18 месяцев

Технические характеристики:

- Цвет: белый
- Температура применения: от +15°C до 25°C
- Время высыхания до переработки деталей: 24ч
- Время до достижения функциональной прочности: 24ч
- Полное отверждение: спустя 8 недель

Наполнение / Упаковка	Кол-во шт. в коробке	Кол-во шт. на паллете
310 мл картридж.	12	3024

Наполнение / Упаковка	Кол-во шт. в коробке	Кол-во шт. на паллете
310 мл картридж.	12	3024

Наполнение / Упаковка	Кол-во шт. в коробке	Кол-во шт. на паллете
200 г тубик	32	1920



TYTAN Professional

STYRO UNI

Полиуретановый Клей

Универсальный полиуретановый клей для крепления изоляционных материалов и декораций. Трубчатый клей рекомендуемый для монтажа, ремонта, приклеивания внешних и внутренних изоляционных материалов, декоративных реек в ходе их горизонтальной или вертикальной установки.

Применение:

- ▶ Приклеивание плит, панелей, легких декоративных элементов к стенам, фасадам, фундаментам
- ▶ Вспененный и экструдированный полистирол, полиуретановые плиты, стекло – и минеральные волокна, дерево, камень, керамические плиты, ПВХ, битумные поверхности, различные виды штукатурки и кровельных покрытий

Преимущества:

- ▶ Не выделяет вредных испарений MDI
- ▶ Можно использовать внутри и снаружи помещений
- ▶ Для широкого спектра работ благодаря отличной адгезии
- ▶ Не подвергается процессу старения, устойчив к расладу (необходимо защищать от воздействия УФ с помощью силикона, штукатурки или краски)

Технические характеристики:

- Расход: до 5-10 м² изолируемой поверхности, 30-35 м.л. (баллон 750 мл.)
- Температура применения (внешняя среда): от 5°C до to +30°C
- Температура баллона: от +10°C до to +30°C
- Время от нанесения до наклеивания: <7 мин.**
- Время на корректировку: <15 min**
- Время полного застывания: <30 min**
- Теплопроводность: 0,036W/mK



Наполнение / Упаковка	Кол-во шт. в коробке	Кол-во шт. на паллете
750 мл аэрозоль. баллон	12	624

7x5x3*
ЛЕГЧЕ БЫСТРЕЕ СИЛЬНЕЕ

TYTAN
Professional

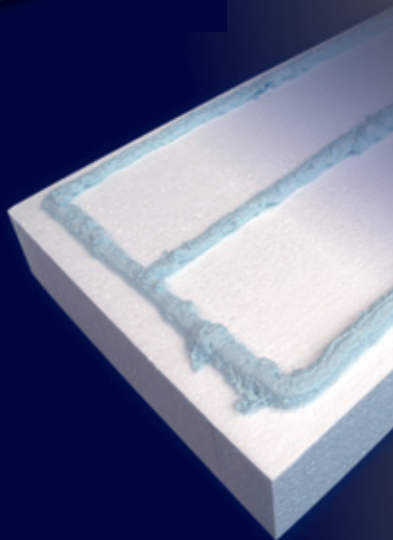
STYRO 753

Полиуретановый Клей
для Пенополистирола

Профессиональный однокомпонентный полиуретановый клей, предназначен для приклеивания термоизоляционных плит из прессованного, экструдированного пенополистирола и пенопласта внутри и снаружи помещения. По сравнению с сухими клеевыми смесями, выполнение работ по утеплению с Tytan Styro 753: легче, быстрее и сильнее.

Применение:

- ▶ внутренние и внешние термоизоляционные работы (приклеивание плит пенополистирола)
- ▶ заполнение швов между термоизоляционными плитами
- ▶ установка и изоляция стеновых панелей



Технические характеристики:

- расход: до 10 м² изолируемой поверхности (баллон 750 мл.)
- температура применения (внешняя среда): от 0°C до to +30°C
- температура баллона: от +10°C до to +30°C
- время от нанесения до наклеивания: <5 мин.**
- время на корректировку: <15 min**
- время полного застывания: <30 min**
- теплопроводность: 0.036 W/mK
- Сертификат для Систем Утепления Фасадов ETICS IAT-15-7493/2008



Наполнение / Упаковка	Кол-во шт. в коробке	Кол-во шт. на паллете
750 мл аэрозоль. баллон	12	624



**НОВАЯ ТЕХНОЛОГИЯ
СТРОИТЕЛЬСТВА**

**TYTAN
Professional**

ДЛЯ ГАЗОБЛОКОВ

и керамических блоков

Укладка несущих стен и перегородок из керамических блоков и газобетона

ЭКОНОМИЯ

Экономия составит примерно 50% (снижает стоимость инвестиций). Технология не требует электричества и воды, времени на подготовку, дорогостоящей транспортировки и хранения, как это происходит при использовании традиционных растворов. Дополнительно, мы продлеваем строительный сезон, благодаря возможности использования клея в зимний период

ПРОЧНОСТЬ

Высокая прочность сцепления. Стабильная адгезия соединения уже после 2 часов от нанесения (до 210кПа).

УСТОЙЧИВОСТЬ

Адгезия в любых погодных условиях, высокая морозостойкость, водостойкость, устойчивость к плесени и грибкам

ИЗОЛЯЦИЯ

ТЕПЛО: ВЫСОКИЙ УРОВЕНЬ ТЕПЛОИЗОЛЯЦИИ
Отличная теплоизоляция за счет устранения мостиков холода.

Это предотвращает утечки тепла, благодаря слабому проникновению воды, пара и воздуха



Технические характеристики:

- Прочность на сжатие: $f_k = 0,50$ (стена из керамического кирпича), $f_k = 0,70$ (стена из газобетонных блоков)
- Рабочее время клея: без ограничений
- Открытое время (время корректировки) : ≤ 3 мин.
- Время отверждения: ≥ 2 ч
- Время достижения полной прочности: 24 ч
- Температура применения: -10°C до $+30^\circ\text{C}$
- Коэффициент проницаемости водяного пара (μ): 60/60
- Адгезия к керамическим и газобетонным блокам: 210 кПа
- Коэффициент Теплопроводности (λ): $\leq 0,036$ Ватт/мК

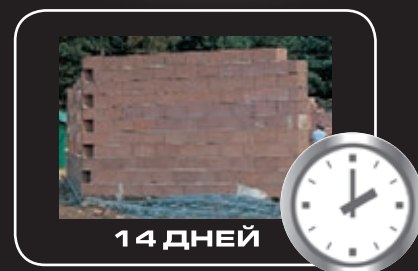
Наполнение / Упаковка	Кол-во шт. в коробке	Кол-во шт. на паллете
750 мл аэрозоль. баллон	12	624



**КЛЕЙ ДЛЯ КЛАДКИ ГАЗОБЕТОНА И КЕРАМИЧЕСКИХ БЛОКОВ
Tytan Professional**



Тонкослойный цементный раствор



Толстослойный цементный раствор



1
Перед началом кладочных работ необходимо проверить установку всех углов.



2
Первый слой стеновых элементов всегда должен быть уложен на цементной смеси для точного выравнивания поверхности, на которой будет стоять стена.



3
Точность укладки первого слоя оказывает решающее влияние на правильность выполнения всей Стены, поэтому следует тщательно проверить вертикали и горизонтالي.



4
Веревка растянутая между углами облегчает укладку.



5
Клей для кладки газобетона и керамических блоков Tytan Professional создает очень тонкий шов – от 0,5 до 1,5 мм, поэтому требует очень чистой и гладкой поверхности. С поверхности блоков следует удалить пыль и ошлифовать большие неровности.



6
Достаточно только 4 коробок Клея чтобы уложить 285 м² стены из блоков ячеистого бетона толщиной 40 см, соединенных на шип-паз. Пистолет для нанесения Клея является инструментом для многократного использования, однако, требует тщательной очистки после использования.



2 ЧАСА
ВРЕМЯ
СХВАТЫВАНИЯ





24 ЧАСА
ВОЗМОЖНОСТЬ
НАНЕСЕНИЯ ШТУКАТУРКИ

КЛЕЙ ДЛЯ КЛАДКИ ГАЗОБЕТОНА И КЕРАМИЧЕСКИХ БЛОКОВ Tytan Professional



28 ДНЕЙ
ВРЕМЯ
СХВАТЫВАНИЯ





60 ДНЕЙ
ВОЗМОЖНОСТЬ
НАНЕСЕНИЯ ШТУКАТУРКИ

ЦЕМЕНТНЫЙ РАСТВОР



TYTAN Professional EVOLUTION I

Полиэстеровая Смола

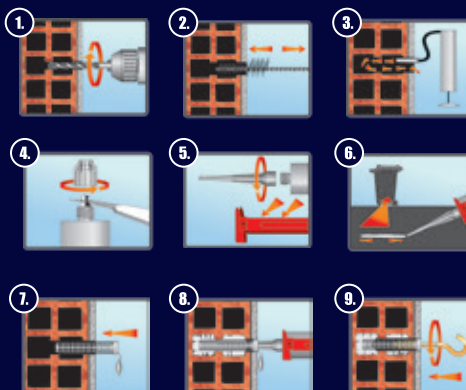
Полиэфирная смола без стирола, быстросхватывающаяся двухкомпонентная система крепления. Применение смолы гарантирует производство экономически эффективного, сильного, химически стойкого крепления.

Применение:

- ▶ Монтаж входных металлических дверей
- ▶ Стеновые панели
- ▶ Балюстрады
- ▶ Поручни
- ▶ Петли

Преимущества:

- ▶ Подходит для использования в бетонных, кирпичных, каменных и полых конструкциях.
- ▶ Экономичное крепление
- ▶ Подходит для нормальных условий эксплуатации.
- ▶ Негорючая и безопасная.
- ▶ Идеально подходит для использования внутри и снаружи помещений



Технические характеристики:

Диаметр	Диаметр отверстия в бетоне (мм)	Диаметр отверстия в зажиме (мм)	Глубина отверстия в бетоне (мм)	Рекомендуемый крутящий момент (нм) бетон/кирпич
M8	10	9	80	11/5
M10	12	11	90	22/17
M12	14	13	110	38/28
M16	18	17	125	95/75
M20	24	22	170	170/-
M24	28	26	210	260/-
M30	35	33	280	480/-

АКСЕССУАРЫ



Условия отверждения

Температура материала	Время выдавливания (мин.)	Мин. время работы (мин)
35	3	20
25	8	20
15	13	20
5	21	30
-5	50	90
-10	60	180

Размер	Рекомендуемая нагрузка (кН)- напряжение или сдвиг	
	Кирпичная кладка 20,5 Н/мм2	Блочная кладка 7Н/мм2
M8	1,7	0,8
M10	3,4	1,7
M12	4,8	2,7
M16	5,6	3,6

TYTAN[®]
PROFESSIONAL

4F

ОГНЕБИОЗАЩИТА

ГОТОВЫЙ РАСТВОР

ЗАЩИТА ДРЕВЕСИНЫ



**ПРОДУКТ
ЕВРОПЕЙСКОГО КАЧЕСТВА**

**TYTAN
Professional**

4F

Огнебиозащита готовый раствор

TYTAN PROFESSIONAL 4F Огнебиозащита это 4-функциональное деревозащитное средство (против огня, грибка, плесени, насекомых) на базе неорганических антипиренов и биоцидов.

Применение:

Обеспечивает долговременную защиту древесины внутри помещений, без контакта с атмосферными осадками (1-2 класс условий службы древесины, согласно EN335-1, I-VIII согласно ГОСТ 20022.2-80) от огня, насекомых и их личинок, плесневых и дереворазрушающих грибов. Для защиты конструкций и изделий из древесины: стропила, обрешетка чердачных покрытий, деревянные каркасы и т.п.

Преимущества:

- ▶ Обеспечивает 1-ую группу огнезащитной эффективности
- ▶ Глубоко проникает в древесину
- ▶ Содержит ингибиторы коррозии
- ▶ Соответствует европейским стандартам и ДСТУ



Технические характеристики:

- Консистенция: Жидкость
- 1-ая группа огнезащитной эффективности согласно ГОСТ 16363-
- Класс «С» огнезащитной эффективности согласно европейской норме EN-13501
- Экологически безопасный
- Цвет: бесцветный, красный (Цвет служит только для маркировки и может исчезать со временем).



Наполнение / Упаковка	Кол-во шт. в коробке	Кол-во шт. на паллете
5л	4	108
10л	-	55



ТОП МАРКА
2011
ВЫБОР ПОТРЕБИТЕЛЕЙ
В СФЕРЕ ГИДРОИЗОЛЯЦИИ



TYTAN Professional
ABIZOL R

БИТУМНО-КАУЧУКОВАЯ ГРУНТОВКА

Битумная мастика для применения в холодном виде, модифицированная синтетическим каучуком.

Применение:

- ▶ грунтовка минеральных оснований перед нанесением битумной мастики или наплавляемых РКМ;
- ▶ легкая гидроизоляция (против влаги)

Преимущества:

- ▶ работает даже на слегка увлажненных поверхностях
- ▶ глубоко впитывается в основание
- ▶ устойчивый к слабым кислотам и основаниям



ТОП МАРКА
2011
ВЫБОР ПОТРЕБИТЕЛЕЙ
В СФЕРЕ ГИДРОИЗОЛЯЦИИ



TYTAN Professional
ABIZOL P

БИТУМНАЯ МАСТИКА ДЛЯ БЕСШОВНОЙ ГИДРОИЗОЛЯЦИИ

Битумный праймер с добавлением синтетической битумной мастики для применения в холодном виде, модифицированная синтетическим каучуком и смолами.

Применение:

- ▶ бесшовные кровельные покрытия со стеклотканью и без;
- ▶ гидроизоляция минеральных поверхностей
- ▶ ремонт кровельных покрытий из РКМ

Преимущества:

- ▶ работает даже на легко увлажненных поверхностях
- ▶ создает эластичное покрытие
- ▶ стойчива к слабым кислотам и основаниям.



ТОП МАРКА
2011
ВЫБОР ПОТРЕБИТЕЛЕЙ
В СФЕРЕ ГИДРОИЗОЛЯЦИИ



TYTAN Professional
ABIZOL G

БИТУМНО-КАУЧУКОВАЯ МАСТИКА

Эластичная, густая битумная мастика модифицированная синтетическим каучуком с добавлением армирующих волокон.

Применение:

- ▶ ремонтная клейка рубероида;
- ▶ заполнение трещин и убытков в кровельных покрытиях;
- ▶ герметизация металлических заготовок;
- ▶ гидроизоляционные бесшовные покрытия.

Преимущества:

- ▶ содержит армирующие волокна;
- ▶ компенсирует даже значительные колебания поверхности;
- ▶ работает даже на слегка увлажненных поверхностях.

Технические характеристики:

- Консистенция жидкая
- Цвет черный
- Температура применения от +5°C до +35°C
- Время высыхания до 6 часов
- Время окончательного набора свойств 12 часов
- Расход 0,2-0,3 кг/м² на 1 слой
- Количество слоев: грунтовка – 1 слой
- гидроизоляция – 2-3- слоя

Наполнение / Упаковка	Кол-во шт. на паллете
9 кг	44
18 кг	33

Технические характеристики:

- Консистенция полужидкая
- Цвет черный
- Температура применения от +5°C до +35°C
- Время высыхания 6 часов
- Время окончательного набора свойств 12 часов
- Расход 0,5-0,7 кг/м² на 1 слой
- Количество слоев: 2-4 в зависимости от применения

Наполнение / Упаковка	Кол-во шт. на паллете
9 кг	44
18 кг	33

Технические характеристики:

- Консистенция густая, тиксотропная
- Цвет черный
- Толщина слоя: ремонт 2-5 мм
- гидроизоляционные покрытия 2-3 мм
- Температура применения от +5°C до +35°C
- Время высыхания 3-4 часа
- Время окончательного набора свойств 3-4 дня
- Расход около 1,2 кг/м² для 1 мм толщины слоя
- Количество слоев:
 - гидроизоляционные покрытия 2-3 слоя
 - герметизация в зависимости от нужд

Наполнение / Упаковка	Кол-во шт. на паллете
1 кг	378
5 кг	80



TYTAN Professional

ABIZOL KL DM

МАСТИКА ХОЛОДНОГО ПРИМЕНЕНИЯ для Клейки РУБЕРОИДА

Мастика предназначена для клейки РКМ холодным способом, а также для бесшовных гидроизоляционных покрытий.

- Применение:
- ▶ приклеивание рулонных кровельных материалов к основанию;
 - ▶ приклеивание РКМ друг к другу;
 - ▶ гидроизоляционные бесшовные покрытия.

- Преимущества:
- ▶ сильно связывается с основанием;
 - ▶ работает даже на слегка увлажненных поверхностях;
 - ▶ устойчива к слабым кислотам и основам.

Технические характеристики:

- Консистенция густая
- Цвет черный
- Температура применения от +5°C до +35°C
- Время высыхания минимум 24 часа
- Время окончательного набора свойств после 14 дней
- Расход:
 - приклеивание РКМ 0,8-1,5 кг/м²
 - гидроизоляционные покрытия 3,0-4,5 кг/м² (всего)
- Количество слоев:
 - приклеивание РКМ 1 слой
 - гидроизоляционные покрытия 2-3 слоя

Наполнение / Упаковка	Кол-во шт. на паллете
9 кг	44
18 кг	33



TYTAN Professional

DISPROBIT

БИТУМНО - КАУЧУКОВАЯ ДИСПЕРСИОННАЯ МАСТИКА для РЕМОНТА КРОВЛИ и ГИДРОИЗОЛЯЦИИ

Дисперсионная битумная мастика, модифицированная синтетическим каучуком.

- Применение:
- ▶ легкая гидроизоляция (против влаги) подземных элементов сооружений (напр. фундаментов);
 - ▶ ремонт кровельных покрытий из рубероида;

- Преимущества:
- ▶ работает на сухих и увлажненных поверхностях;
 - ▶ не стекает по вертикальным поверхностям;
 - ▶ не содержит растворителей;

Технические характеристики:

- Консистенция полужидкая тиксотропная
- Цвет темно-коричневый (после высыхания – черный)
- Температура применения от +5°C до +30°C
- Толщина слоя 1 мм
- Время высыхания для 1 слоя до 6 часов
- Расход: 0,8 – 1,2 кг/м² на 1 слой
- Количество слоев: 2-4 в зависимости от применения
- Грунтование: (после разбавления с водой 1:1) 1 слой - 0,3 кг/кв.м

Наполнение / Упаковка	Кол-во шт. на паллете
10 кг	44
20 кг	33

TYTAN Professional

ABIZOL ST

БИТУМНО-КАУЧУКОВАЯ ДИСПЕРСИОННАЯ МАСТИКА для ГИДРОИЗОЛЯЦИИ и Клейки ПЕНОПОЛИСТИРОЛА

Дисперсионная битумно-каучуковая мастика. Идеальна для неровных и проблемных покрытий. Не повреждает пенополистирол.

- Применение:
- ▶ клейка пенополистирола к фундаментам;
 - ▶ гидроизоляция подземных элементов сооружений (напр. фундаментов) – для легких, средних и тяжелых условий эксплуатации.

- Преимущества:
- ▶ компенсирует трещины в основании до 5мм;
 - ▶ не стекает по вертикальным поверхностям;
 - ▶ не содержит растворителей.

Технические характеристики:

- Консистенция густая тиксотропная
- Цвет темно-коричневый (после высыхания – черный)
- Температура применения от +5°C до +35°C
- Толщина слоя до 2 мм
- Время высыхания 3-5 дней
- Расход:
 - точечное нанесение клея около 1 кг/м²
 - гидроизоляционные покрытия 1,2 кг/м² для 1 мм толщины слоя
- Количество слоев: приклеивание -1 слой, гидроизоляционные покрытия 2-4 слоя

Наполнение / Упаковка	Кол-во шт. на паллете
9 кг	44
18 кг	33



TYTAN Professional

FG-1

Средство Против Плесени И Грибка

FG-1 - эффективное решение для удаления плесени, также для пропитки стен, чтобы избежать повторное появление плесени.

Применение:
Средство FG-1 предназначено для применения на стенах, штукатурке, древесине и других пористых, впитывающих поверхностях. Рекомендуется для мест с повышенным уровнем влажности.

Преимущества:

- ▶ Долговременная защита от грибка и плесени
- ▶ Не содержит хлора, не отбеливает



TYTAN Professional

FG-2

Средство Против Плесени И Грибка (с хлором)

FG-2 – это средство, которое используется для удаления грибка и плесени на различных поверхностях: древесине, бетоне, керамической плитке, как внутри, так и снаружи помещений.

Применение:
FG-2 рекомендуется для гладких, невпитывающих поверхностей. Быстро удаляет плесень из ванной, вокруг ванны, на оконных рамах.

Преимущества:

- ▶ Быстро и эффективно удаляет плесень и грибок
- ▶ Формула с активным хлором

Технические характеристики:

- Для внутренних и наружных работ
- Для профессионального и частного применения;
- Цвет: бесцветный
- Упаковка: пластиковая бутылка с распылителем

Технические характеристики:

- Для внутренних и наружных работ
- Для профессионального и частного применения;
- Цвет: бесцветный
- Упаковка: пластиковая бутылка с распылителем

Наполнение / Упаковка	Кол-во шт. в коробке	Кол-во шт. на паллете
0,5 л	6	840

Наполнение / Упаковка	Кол-во шт. в коробке	Кол-во шт. на паллете
0,5 л	6	840



TYTAN Professional
SE ГПЛ

ГИДРОИЗОЛЯЦИОННАЯ ПАРПРОНИЦАЕМАЯ ЛЕНТА (ВНЕШНЯЯ)

Является материалом наружного слоя монтажного шва.

Преимущества:

- ▶ Устойчивость к воздействию дождя, УФ-лучей, ветра и т.д.
- ▶ Специально подобранный уровень паропроницаемости. Надежная защита монтажной пены от увлажнения снаружи
- ▶ Способствует выводу влаги из пены
- ▶ Фиксирующая полоса
- ▶ Превосходная адгезия ко всем видам оконных рам
- ▶ Подходит для окрашивания и оштукатуривания



TYTAN Professional
SE ГПЛ

ПАРОИЗОЛЯЦИОННАЯ ЛЕНТА (ВНУТРЕННЯЯ)

Является материалом внутреннего слоя монтажного шва.

Преимущества:

- ▶ Надежная защита монтажной пены от увлажнения со стороны помещения, препятствует выпадению конденсата на поверхности внутренних откосов
- ▶ Высокая устойчивость к проникновению пара
- ▶ Отличная эластичность
- ▶ Высокий уровень адгезии ко всем видам оконных рам
- ▶ Широкий диапазон рабочих температур, термостойкость
- ▶ Подходит для окрашивания и оштукатуривания
- ▶ Подходит для реконструкции старых и ремонта новых зданий



TYTAN Professional
ПСУЛ

– ПРЕДВАРИТЕЛЬНО СЖАТАЯ УПЛОТНИТЕЛЬНАЯ ЛЕНТА

Лента на основе вспененного полиуретана, пропитанная специальным составом. Ленты различаются характеристиками и видом пропитки. Водонепроницаемость: ПСУЛ 80 не менее 600 Па, ПСУЛ 50 не менее 400 Па. Помещенная в стык или шов лента самостоятельно расширяется, полностью заполняя все неровности и зазоры, обеспечивая надежную защиту шва. Ленты устойчивы к УФ-излучению и к атмосферным воздействиям, предотвращает попадание влаги в монтажный шов при дожде и ветре.

Применение:

- ▶ Защита монтажного шва от различных погодных воздействий
- ▶ Устанавливается в углах
- ▶ Стыкование лент в панельных швах
- ▶ Перекрестные швы
- ▶ Другие фасадные швы (окно-стена, стена-крыша, окно-крыша)

Система комплексного оконного и дверного монтажа

Это прежде всего эффективная термоизоляция оконных проемов, которые наиболее подвержены проникновению холодного воздуха. Это также прочность и долговечность установленных окон и дверей из дерева и ПВХ.

Правильный монтаж – это высокое качество, исключающее в будущем поступление претензий от клиентов, а также скорость и эффективность выполненных работ.

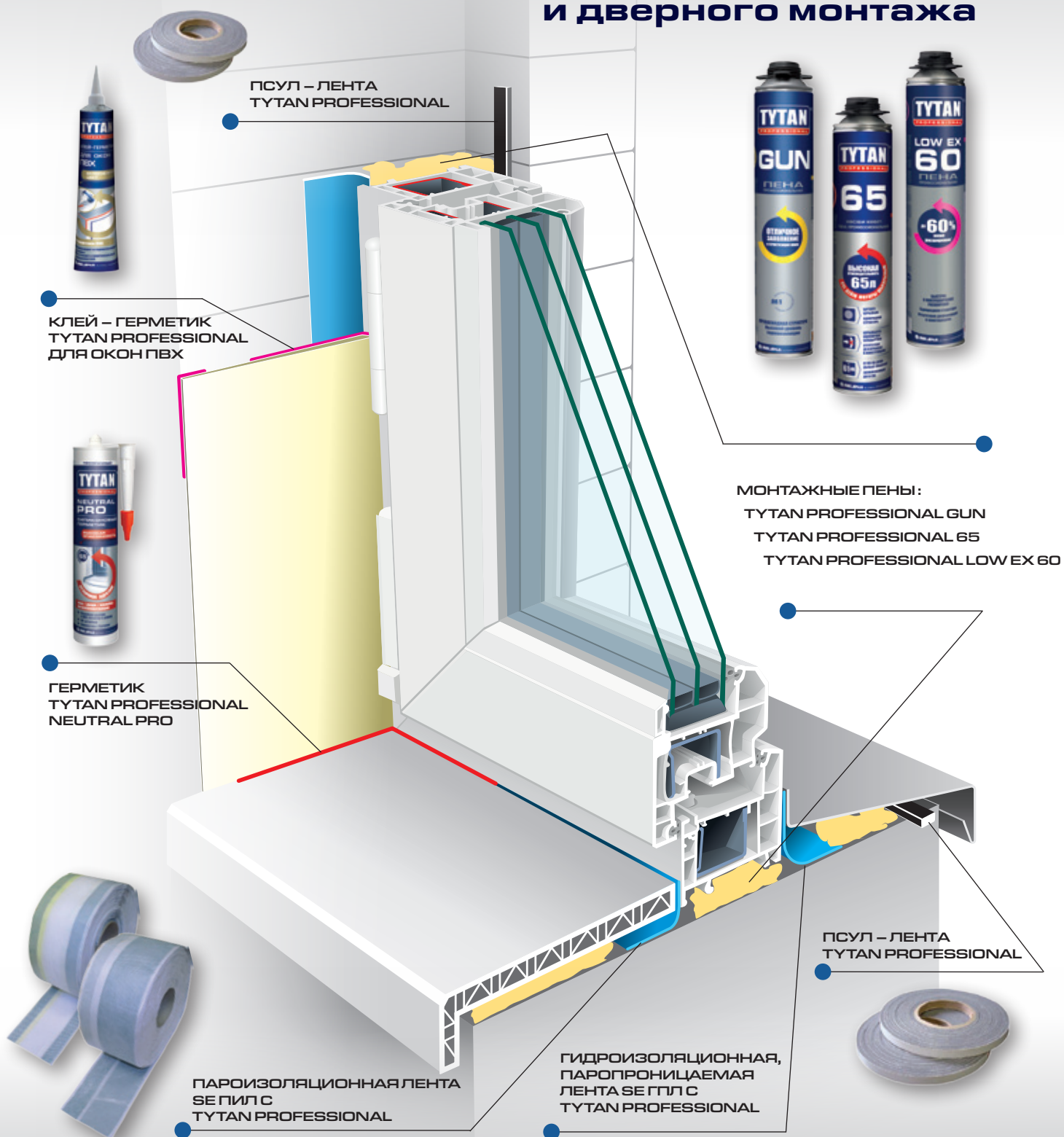
Благодаря тесному сотрудничеству со строительными подрядчиками из разных точек земного шара, а также постоянной работе наших исследовательских центров над совершенствованием технических параметров продуктов Tytan Professional, мы предлагаем качество, соответствующее самым высоким требованиям и стандартам.

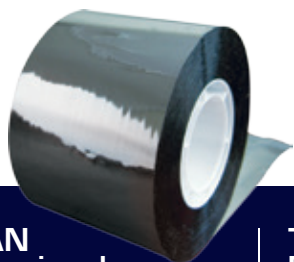
Система EuroWindow обеспечивает 5 уровней защиты монтажного шва благодаря:

- 1.** Эффективной термоизоляции, тем самым сокращению расходов на отопление
- 2.** Устойчивой водонепроницаемости – защите от проникновения влаги внутрь стены
- 3.** Повышенной пароизоляции, защищающей от появления плесени (при соблюдении режима температуры и влажности помещения)
- 4.** Прочности монтажного шва – увеличению срока службы конструкции
- 5.** Отсутствию деформаций, что обеспечивает стабильность конструкции

EUROWINDOW

Система комплексного оконного и дверного монтажа





TYTAN Professional

ПОЛИПРОПИЛЕНОВАЯ

с АЛЮМИНИЕВЫМ НАПЫЛЕНИЕМ
ЛЕНТА

Односторонняя клейкая лента на основе полипропилена с алюминиевым наполнением. Для профессионального и частного применения.

Применение:
Рекомендована для использования при герметизации систем обогрева, вентиляции и кондиционирования воздуха (особенно вокруг изоляционных материалов). Также пригодна для ремонтных и восстановительных работ с отделочными материалами серебристого цвета.

Преимущества:

- ▶ отличная эластичность,
- ▶ устойчивая к влаге, низким и высоким температурам (до 100°C)



TYTAN Professional

ДЛЯ ВАННЫХ

КОМНАТ ЛЕНТА

Односторонняя, эластичная клейкая лента для декоративной водонепроницаемой герметизации.

Применение:
Герметизация стыков между стеной и раковинами, ваннами, краев перегородок.

Преимущества:

- ▶ превосходная адгезия,
- ▶ не трескается, не сжимается, не высыхает,
- ▶ гарантирует водонепроницаемую герметизацию,
- ▶ легкость в применении,
- ▶ эстетичный внешний вид,
- ▶ легко очищается



TYTAN Professional

СИГНАЛЬНАЯ

ЛЕНТА

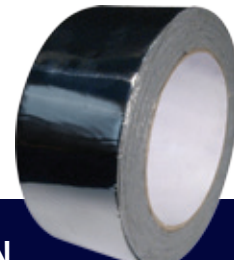
Красно-белая лента для обозначения опасных мест (ремонт дороги и т.п.)

Применение:

- ▶ Предупреждает об опасных местах, ремонте дорог, зоне, в которую доступ запрещен.

Преимущества:

- ▶ Хорошее качество печати
- ▶ Прочная фольга 35мм, устойчива на разрыв



TYTAN Professional

БУТИЛОВАЯ

ЛЕНТА СТЕКОЛЬНАЯ

Герметизирующая лента класса премиум. Ее клеевой состав обладает отличной стойкостью к УФ-излучению. Несущая пленка состоит из крепкого соединения алюминия и полиэстра.

Применение:
Лента специально разработана для нанесения на бесцветные основания, такие как стекло (напр. герметизация стыков на стеклянных фасадах). Надежность и водонепроницаемость соединения обеспечивает клеевой состав высокого качества.

Преимущества:

- ▶ Отличная стойкость к УФ-излучению
- ▶ Отличная адгезия, которая усиливается со временем
- ▶ Простая и удобная в применении
- ▶ Упругая и устойчивая на разрыв
- ▶ Не содержит токсичных веществ

Технические характеристики:

- используется модифицированный акриловый клей,
- гарантийный срок хранения – 12 мес.
- произведена в соответствии с ИСО 9001.

Технические характеристики:

- эластичная пластиковая лента с клеящим слоем,
- гарантийный срок хранения – 12 мес.

Технические характеристики:

Общая толщина	1,2mm
Толщина пленки	0,065mm
Цвет клея	Черный
Цвет пленки	Аллюминий
Температурный режим	-40°C - +80°C
Прочность на разрыв	32N/10mm (в среднем)
Водопроницаемость	<0,30g/m ² (24 часов, 1bar)

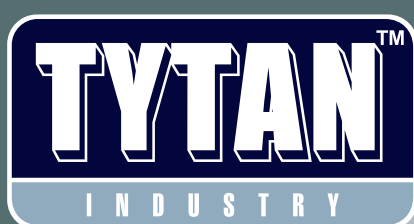
Размер / Упаковка	Кол-во шт. в коробке	Кол-во шт.
50мм/50м ролик	96	5760

Размер / Упаковка	Кол-во шт. в коробке	Кол-во шт.
22мм/335см ролик	96	5760
38мм/335см ролик	36	2592

Размер / Упаковка	Кол-во шт. в коробке	Кол-во шт.
8см x 100м ролик	15	1080

Размер / Упаковка	Кол-во шт. в коробке	Кол-во шт.
50мм x 10м ролик	6	600

ГЕРМЕТИКИ ДЛЯ ОКОН



TYTAN INDUSTRY - промышленные герметики для профессионального строительства, промышленного производства окон и дверей, автомобильного сектора.



Силиконовые герметики Tytan Industry были созданы специально для профессиональных строителей, для производителей и специалистов по установке окон и дверей, и рекомендуются для всех типов остекления, строительных и ремонтных работ, включая производство изоляционного стекла.

- ▶ Широкий диапазон профессиональных продуктов для всех типов остекления
- ▶ Исключительная стойкость к атмосферным воздействиям и устойчивость к старению
- ▶ Высочайшее качество подтверждено ISO 11600



TYTAN Industry

A44

Герметик Силиконовый Нейтральный для Остекления Окон

Высокоэффективный нейтральный низкомолекулярный силиконовый герметик, предназначен для широкого спектра стекольных работ.

Применение:

- ▶ Остекление
- ▶ Герметизация соединительных и деформационных швов в строительстве
- ▶ Соединение и ремонтные работы на чувствительных поверхностях

Преимущества:

- ▶ Нейтральная система отверждения - алкокси
- ▶ Низкомолекулярный
- ▶ Устойчивость к деформациям $\pm 25\%$
- ▶ Отсутствие запаха
- ▶ Эластичный при низких и высоких температурах
- ▶ Высокий уровень адгезии к деревянным поверхностям
- ▶ Хорошо поддается обработке
- ▶ Устойчивость к погодным воздействиям, в том числе к ультрафиолетовым лучам

Технические характеристики:

- Основа: силиконовый полимер с нейтральной системой отверждения – алкокси
- Время образования пленки: 10-20 мин при темп. 23°C / 50% отн. влажности
- Время отверждения: 2 мм /сутки при темп. 23°C / 50% отн. влажности
- Модуль 100% удлинения: 0.34 МПА
- Деформационная подвижность: $\pm 25\%$
- Твердость по Шору: А - 22
- Термостойкость: -40°C + +100°C
- Цвет: прозрачный, белый, сосна*, тик*, темный дуб*, дуб*, сепия*, палисандр*, черный*. (*-продукция под заказ)

Наполнение / Упаковка	Кол-во шт. в коробке	Кол-во шт. на паллете
310 мл картридж	12	1440
600 мл фолга	12	1152



**TYTAN
Industry**

034

**ГЕРМЕТИК Силиконовый Нейтральный
для Остекления Окон**

Высокоэффективный нейтральный силиконовый герметик, обладает отличной адгезией прочностью, предназначен для широкого спектра стекольных работ.

Применение:

- ▶ Остекление
- ▶ Герметизация соединительных и деформационных швов в строительстве
- ▶ Герметизация и ремонтные работы на чувствительных поверхностях

Преимущества:

- ▶ Нейтральная система отверждения: оксид
- ▶ Высокий уровень адгезии к деревянным поверхностям
- ▶ Низкомодульный
- ▶ Устойчивость к деформациям $\pm 25\%$
- ▶ Устойчивость к погодным воздействиям, в том числе к ультрафиолетовым лучам

**TYTAN
Industry**

C20

ГЕРМЕТИК Силиконовый для Аквариума

Профессиональный высококачественный силиконовый герметик, предназначенный для сборки и герметизации аквариумов и террариумов.

Применение:

- ▶ Сборка, герметизация и любой ремонт аквариумов и террариумов

Преимущества:

- ▶ Подходит для длительного контакта с водой
- ▶ Высокие механические свойства шва
- ▶ Не содержит растворителей



**TYTAN
Industry**

024

**ГЕРМЕТИК Силиконовый Нейтральный
для Окон И Дверей**

Постоянно эластичный нейтральный силиконовый герметик для профессиональных стекольных и ремонтных работ.

Применение:

- ▶ Остекление
- ▶ Герметизации соединительных и деформационных швов в строительстве

Преимущества:

- ▶ Нейтральная система отверждения: оксид
- ▶ Хорошая адгезия к деревянным поверхностям
- ▶ Хорошо поддается обработке
- ▶ Устойчивость к погодным воздействиям, в том числе к ультрафиолетовым лучам



Технические характеристики:

- Основа: силиконовый полимер с нейтральной системой отверждения – оксид
- Время образования пленки: 5-15 мин при температуре 23°C / 50% отн. влажности
- Время отверждения: 3 мм /сутки при температуре 23°C / 50% отн. влажности
- Модуль 100% удлинения: 0.30 МПА
- Деформационная подвижность: $\pm 25\%$
- Твердость по Шору: А25
- Термостойкость: -50°C + +150°C
- Цвет: бесцветный, белый

Технические характеристики:

- Основа: силиконовый полимер с кислотной системой отверждения
- Время образования пленки: 10-20 мин при температуре 23°C / 50% отн. влажности
- Время отверждения: 3 мм /сутки при температуре 23°C / 50% отн. влажности
- Модуль 100% удлинения: 0.49 МПА
- Деформационная подвижность: $\pm 20\%$
- Твердость по Шору: А25
- Термостойкость: -50°C + +180°C
- Цвет: прозрачный, черный

Технические характеристики:

- Основа: силиконовый полимер с нейтральной системой отверждения – оксид
- Время образования пленки: 5-15 мин при температуре 23°C / 50% отн. влажности
- Время отверждения: 3 мм /сутки при температуре 23°C / 50% отн. влажности
- Модуль 100% удлинения: 0.30 МПА
- Деформационная подвижность: $\pm 20\%$
- Твердость по Шору: А18
- Термостойкость: -40°C + +120°C
- Цвет: прозрачный, белый, коричневый, черный

Наполнение / Упаковка	Кол-во шт. в коробке	Кол-во шт. на паллете
310 мл картридж	12	1440
600 мл фольга	12	1152

Наполнение / Упаковка	Кол-во шт. в коробке	Кол-во шт. на паллете
600 мл фольга	12	1152

Наполнение / Упаковка	Кол-во шт. в коробке	Кол-во шт. на паллете
310 мл картридж	12	1440
600 мл фольга	12	1152



TYTAN
Industry

IG77

IG77 ГЕРМЕТИК СИЛИКОНОВЫЙ
НЕЙТРАЛЬНЫЙ ДЛЯ СТЕКЛОПАКЕТОВ

Профессиональный нейтральный силиконовый герметик, рекомендуется для вторичной герметизации при производстве стеклопакетов.

Применение:

- ▶ Вторичная герметизация при производстве стеклопакетов
- ▶ Стандартное остекление
- ▶ Монтаж строительных элементов

Преимущества:

- ▶ Низкая газо-проницаемость, высокий уровень адгезии
- ▶ Короткий период отверждения
- ▶ Хорошо поддается обработке
- ▶ Не стекает с вертикальных поверхностей

Все представленные продукты соответствуют требованиям профессиональных строителей и запросам производителей.

- ▶ Отличная адгезия к большинству поверхностей
- ▶ Образуют прочный, водостойчивый и долговечный шов
- ▶ Можно использовать внутри и снаружи помещений без использования грунтовки
- ▶ Низкая усадка
- ▶ Превосходная устойчивость к слабым кислотам, щелочам и солям

Технические характеристики:

- Основа: силиконовый полимер с нейтральной системой отверждения – оксим
- Время образования пленки: 5-15 мин при температуре 23°C / 50% отн. влажности
- Время отверждения: 2 мм /сутки при температуре 23°C / 50% отн. влажности
- Модуль 100% удлинения: 0.5 МПа

Наполнение / Упаковка	Кол-во шт. в коробке	Кол-во шт. на паллете
600 мл фольга	12	1152

- ▶ Высокая атмосферостойкость, в т.ч. к УФ лучам
- ▶ Не содержит растворителя
- ▶ Высокая эластичность и термоустойчивость
- ▶ Широкий температурный диапазон применения
- ▶ Для профессиональных пользователей и домашних мастеров

HAUSER®

HAUSER – немецкое качество по доступным ценам!
Европейская марка, представляющая экономичные продукты для профессиональных пользователей и домашних мастеров

- ▶ Стандартный ассортимент пен и герметиков
- ▶ Профессиональные продукты, удовлетворяющие потребности клиентов



- ▶ Полиуретановая Пена
- ▶ Герметики
- ▶ Клеи
- ▶ Ленты
- ▶ Пленки
- ▶ Сетки



HAUSER

ПРОФЕССИОНАЛЬНАЯ

Пена

Профессиональная полиуретановая пена с отличными термо- и звукоизоляционными характеристиками и хорошей адгезией к большинству строительных материалов.

Применение:

- ▶ Установка окон и дверей
- ▶ Герметизация и изоляция
- ▶ Заполнение проемов и щелей вокруг кабельных каналов и трубопроводов

Преимущества:

- ▶ Производительность: до 36 л
- ▶ Прирост объема (вторичное расширение): 100 - 150 %



HAUSER

МОНТАЖНАЯ

Пена

Монтажная полиуретановая пена с отличными термо- и звукоизоляционными характеристиками и хорошей адгезией к большинству строительных материалов.

Применение:

- ▶ Установка окон и дверей
- ▶ Герметизация и изоляция
- ▶ Заполнение проемов и щелей вокруг кабельных каналов и трубопроводов

Преимущества:

- ▶ Производительность: до 30 л
- ▶ Прирост объема (вторичное расширение): 220 - 250 %

Технические характеристики:

- Время предварительной обработки: от 30 до 40 мин.
- Температура применения: от +5°C до +30°C
- Температура баллона: от +15°C до +30°C
- Высокий уровень термо- и звукоизоляции
- Устойчивость к влаге и плесени
- Класс огнестойкости: F / V3 (EN 13 501 / DIN 4102-1)
- Срок годности: 12 месяцев

Наполнение / Упаковка	Кол-во шт. в коробке	Кол-во шт. на паллете
640 мл аэрозоль-баллон	12	780

Технические характеристики:

- Время предварительной обработки: от 45 до 60 мин.
- Температура применения: от +5°C до +30°C
- Температура баллона: от +15°C до +30°C
- Высокий уровень термо- и звукоизоляции
- Устойчивость к влаге и плесени
- Класс огнестойкости: F / V3 (EN 13 501 / DIN 4102-1)
- Срок годности: 12 месяцев

Наполнение / Упаковка	Кол-во шт. в коробке	Кол-во шт. на паллете
700 г брутто 580 мл аэрозоль-баллон	12	780



HAUSER

HAUSER

ЗИМНЯЯ

МОНТАЖНАЯ

Пена
Профессиональная

Пена
Зимняя

Профессиональная полиуретановая пена с отличными термо- и звукоизоляционными характеристиками и хорошей адгезией к большинству строительных материалов. Предназначена для работы в зимних условиях, при температуре окружающей среды от -10°C.

Монтажная полиуретановая пена с отличными термо- и звукоизоляционными характеристиками и хорошей адгезией к большинству строительных материалов. Предназначена для работы в зимних условиях, при температуре окружающей среды от -10°C.

Применение:

- ▶ Установка окон и дверей
- ▶ Герметизация и изоляция
- ▶ Заполнение проемов и щелей вокруг кабельных каналов и трубопроводов

Применение:

- ▶ Установка окон и дверей
- ▶ Герметизация и изоляция
- ▶ Заполнение проемов и щелей вокруг кабельных каналов и трубопроводов

Преимущества:

- ▶ Производительность: до 36 л (при темп.+20°C)

Преимущества:

- ▶ Производительность: до 30 л (при темп.+20°C)



Технические характеристики:

- Время предварительной обработки: до 24 час.
- Температура применения: от -10°C до +30°C
- Температура баллона: от +15°C до +30°C
- Высокий уровень термо- и звукоизоляции
- Устойчивость к влаге и плесени
- Класс огнестойкости: F / B3 (EN 13 501 / DIN 4102-1)
- Срок годности: 12 месяцев

Технические характеристики:

- Время предварительной обработки: до 24 час.
- Температура применения: от -10°C до +30°C
- Температура баллона: от +15°C до +30°C
- Высокий уровень термо- и звукоизоляции
- Устойчивость к влаге и плесени
- Класс огнестойкости: F / B3 (EN 13 501 / DIN 4102-1)
- Срок годности: 12 месяцев

Вес баллона / Упаковка	Кол-во шт. в коробке	Кол-во шт. на паллете
640 мл аэрозоль-баллон	12	780

Вес баллона / Упаковка	Кол-во шт. в коробке	Кол-во шт. на паллете
580 мл аэрозоль-баллон	12	780



HAUSER УНИВЕРСАЛЬНЫЙ

ГЕРМЕТИК
Силиконовый

Герметик предназначен для широкого спектра строительных и общих ремонтных работ, для внутреннего и внешнего применения.

Применение:

- ▶ Герметизация швов вокруг дверных коробок и оконных рам
- ▶ Защита полиуретановой пены от ультрафиолетовых лучей

Преимущества:

- ▶ Для профессиональных пользователей и домашних мастеров



HAUSER САНИТАРНЫЙ

ГЕРМЕТИК
Силиконовый

Герметик с фунгицидом, предназначен для применения в местах с повышенной влажностью. Герметик для предотвращения появления плесени.

Применение:

- ▶ Герметизация соединительных швов вокруг ванн, раковин, душевых кабин и бассейнов
- ▶ Для керамической плитки

Преимущества:

- ▶ Для профессиональных пользователей и домашних мастеров



HAUSER АКРИЛОВЫЙ

ГЕРМЕТИК

Герметик для внутренних и внешних работ

Применение:

- ▶ Герметизация швов вокруг дверных коробок и оконных рам
- ▶ Заполнение трещин, изломов в балюстрадах, стенах и подоконниках
- ▶ Герметизация швов между кирпичем, бетоном, древесиной

Преимущества:

- ▶ Пластоэластичный, подходит для швов с деформацией до $\pm 7,5\%$
- ▶ Устойчив к старению, погодным воздействиям и ультрафиолету
- ▶ Можно окрашивать
- ▶ Легко очищается под водой

Технические характеристики:

- Основа: силиконовый полимер с кислотной системой отверждения
- Время образования пленки: 15–25 мин при температуре 23°C / 50% отн. влажности
- Время отверждения: 2 мм/сутки при температуре 23°C / 50% отн. влажности
- Твердость по Шору: А 12
- Термостойкость: -40°C ÷ +100°C
- Цвет: прозрачный, белый

Технические характеристики:

- Основа: силиконовый полимер с кислотной системой отверждения
- Время образования пленки: 15–25 мин при температуре 23°C / 50% отн. влажности
- Время отверждения: 2 мм после 24 ч. при температуре 23°C / 50% отн. влажности
- Твердость по Шору: А 12
- Термостойкость: -40°C ÷ +100°C
- Цвет: прозрачный, белый

Технические характеристики:

- Основа: акриловая дисперсия
- Время образования пленки: 10–20 мин. при температуре 23°C / 50% отн. влажности
- Время отверждения: ок. 1 мм после 24 ч. при температуре 23°C / 50% отн. влажности
- Термостойкость: -25°C ÷ +80°C
- Цвет: белый

Вес баллона / Упаковка	Кол-во шт. в коробке	Кол-во шт. на паллете
260 мл картридж.	12	1440

Вес баллона / Упаковка	Кол-во шт. в коробке	Кол-во шт. на паллете
260 мл картридж.	12	1440

Вес баллона / Упаковка	Кол-во шт. в коробке	Кол-во шт. на паллете
260 мл картридж.	12	1440



HAUSER 601

Монтажный Клей Строительный Универсальный

Однокомпонентный клей в виде пасты на основе синтетических каучуков в органических растворителях. Клей предназначен для приклеивания зеркал.

Применение:

- ▶ Приклеивания зеркал к типичным поверхностям, таким как бетон, штукатурка, древесно-стружечная плита, дерево, гипс, кирпич
- ▶ Склеивание декоративных элементов из дерева, гипса, корка, древесно-стружечных плит, металла, камня, пенополистирола
- ▶ Склеивания плинтусов, панелей, плит и керамической плитки

Преимущества:

- ▶ Быстрое и очень сильное начальное схватывание
- ▶ Эластичный шов
- ▶ Высокая сила схватывания
- ▶ Устойчив к влажности
- ▶ Отличная адгезия

Технические характеристики:

- Плотность [г/мл] 1,30 ± 0,1
- Время работы (в зависимости от окружающих условий и свойств основания) [мин] 5 - 10
- Время полного отверждения (В нормальных условиях) [h] 72
- Термостойкость [°C] -20 - +60
- Срок хранения: 12 месяцев

Вес баллона / Упаковка	Кол-во шт. в коробке	Кол-во шт. на паллете
260 мл картридж.	12	1440



HAUSER 604 ЭКО

Монтажный Клей Строительный Универсальный

Однокомпонентный монтажный клей на основе водной дисперсии, предназначен для различных строительных материалов используемых во время отделочных и ремонтных работ к впитывающим поверхностям, таким как бетон, штукатурка, дерево -стружечные плиты , древесина, гипсокартон, гипс.

Применение:

- ▶ Склеивание термических и акустических изоляционных материалов
- ▶ Приклеивание декоративных элементов
- ▶ Склеивания плинтусов, панелей, плит и керамической плитки

Преимущества:

- ▶ Не содержит растворителей
- ▶ Нейтральный запах
- ▶ Негорючий
- ▶ Эластичный шов
- ▶ Устойчив к влажности

Технические характеристики:

- Плотность [г/мл] 1,55 ± 0,05
- Время работы (в зависимости от окружающих условий и свойств основания) [мин] 7 -10
- Время полного отверждения (в нормальных условиях) [h] 48
- Термостойкость [°C] -20 - +60
- Срок хранения 12 месяцев

Вес баллона / Упаковка	Кол-во шт. в коробке	Кол-во шт. на паллете
260 мл картридж.	12	1440



HAUSER 901

Клей строительный сверхпрочный

Однокомпонентный клей на основе синтетических каучуков в органических растворителях.

Применение:

- ▶ Склеивание декоративных элементов из дерева, гипса, пробки, древесно-стружечных плит, металла, камня, пенополистирола
- ▶ Склеивания плинтусов, панелей, плит и керамической плитки

Преимущества:

- ▶ Быстрое и очень сильное начальное схватывание
- ▶ Эластичный шов
- ▶ Высокая сила схватывания
- ▶ Устойчивость к влажности
- ▶ Отличная адгезия

Технические характеристики:

- Плотность [г/мл] 1,30 ± 0,1
- Время работы (в зависимости от окружающих условий и свойств основания) [min] 5 - 10
- Время полного отверждения (В нормальных условиях) [h] 72
- Термостойкость [°C] -20 - +60
- Срок хранения 12 месяцев

Вес баллона / Упаковка	Кол-во шт. в коробке	Кол-во шт. на паллете
260 мл картридж.	12	1440



HAUSER 910

HAUSER Клей строительный для панелей и молдингов

Клей Монтажный на каучуковой основе. Продукт имеет отличную адгезию к большинству строительных материалов: бетону, дереву, штукатурке, керамической плитке, полистирену, металлу.

Применение:

- ▶ Не содержит толуола
- ▶ Высокая сила связывания
- ▶ Для применения внутри и вне помещений
- ▶ Образует прочный долговечный шов
- ▶ Отличная адгезия к большинству строительных материалов
- ▶ Легок в применении

Преимущества:

- ▶ Склеивание панелей из пластика (включая твердый ПВХ) и древесины
- ▶ Склеивание кессонов, розеток и карнизов из гипса и полиуретана
- ▶ Склеивание термических и акустических изоляционных материалов

Технические характеристики:

- Расход: до 27 п. м
- Рабочее время: 5-10 мин.
- Время полного отверждения: до 48 ч
- Термостойкость: от -20°C до +70°C
- Гарантийный срок хранения в заводской упаковке: 12 месяцев

Вес баллона / Упаковка	Кол-во шт. в коробке	Кол-во шт. на паллете
260 мл картридж.	12	1440



HAUSER

МАЛЯРНАЯ

Лента

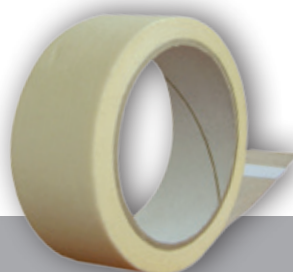
Лента малярная HAUSER - это лента на основе крепированной бумаги, предназначена для маскирования поверхностей во время окрашивания, лакирования и других строительных и декоративных работ.

Применение:

Маскировка поверхностей во время окрашивания, лакирования и других строительных и декоративных работ.

Преимущества:

- ▶ обладает отличной адгезией к большинству материалов,
- ▶ не оставляет следов клея



HAUSER

ДВУХСТОРОННЯЯ

Лента для ковровых покрытий

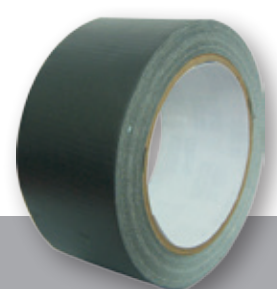
Двухсторонняя лента на основе полипропилена. Лента рекомендована для скрепления легких напольных покрытий с полом.

Применение:

Приклеивание легких напольных покрытий.

Преимущества:

- ▶ не требует использования инструментов для удаления,
- ▶ препятствует образованию складок,
- ▶ удобна в использовании.



HAUSER

«DUCT»

Лента

Односторонняя высоко клейкая лента на основе полиэтиленового нетканого полотна. Обеспечивает отличную адгезию к различным поверхностям.

Применение:

Ремонт и временное устранение протечек в трубах, вентиляции, шлангах. Фиксация изоляционных материалов.

Преимущества:

- ▶ хорошо подходит для ремонта труб, резины, садовых шлангов, текстильных материалов, теплоизоляции и стыков металлических труб
- ▶ хорошая сила сцепления с большинством материалов, таких как: металл, стекловолокно, древесина и др.
- ▶ демонстрирует отличную адгезию как при низких, так и при высоких температурах

Технические характеристики:

- Клейкость (Tack rolling PSTC-60): 16 cm
- Сила адгезии со сталью под углом 180°C (PSTC-7): 1050g/h
- Устойчивость на сдвиг со стали (Holding power-PSTC-7): 200h
- Масса клея (Finat-12): 18gr/m²
- Плотность бумаги: 37gr/m²
- Устойчивость на разрыв (+/- 5%): 110%
- Устойчивость к температуре: 60°C (временно)
- Вид клея: hot-melt (синтетический каучук)

Технические характеристики:

- Клейкость (Tack rolling PSTC-60): 4-7cm
- Сила адгезии со сталью под углом 180° (PSTC-7): 16,8N/2,5cm
- Устойчивость на сдвиг со стали (Holding power-PSTC-7): 2,7h
- Масса клея (Finat-12): 45gr/m²
- Толщина пленки: 28 мс
- Устойчивость на разрыв (+/- 5%): 140%
- Устойчивость к температуре: 60°C
- Вид клея: hot-melt (синтетический каучук)

Технические характеристики:

- Клейкость (Tack rolling PSTC-60): 4-7cm
- Сила адгезии со сталью под углом 180° (PSTC-7): 17,4N/2,5cm
- Устойчивость на сдвиг со стали (Holding power-PSTC-7): 3,3h
- Масса клея (Finat-12): 45gr/m²
- Толщина пленки: 65 мс
- Устойчивость на разрыв (+/- 5%): 170%
- Устойчивость к температуре: 60°C
- Вид клея: hot-melt (синтетический каучук)

Размер/упаковка	Кол-во шт. в коробке	Кол-во шт. на паллете
19мм/40м ролик	48	5760
25мм/40м ролик	36	4320
30мм/40м ролик	40	3600
38мм/40м ролик	24	2880
50мм/40м ролик	24	2160
19мм/20м ролик	48	5760
25мм/20м ролик	36	4320
30мм/20м ролик	40	3600
38мм/20м ролик	24	2880
50мм/20м ролик	24	2160

Размер/упаковка	Кол-во шт. в коробке	Кол-во шт. на паллете
48мм x 5м	12	1728
48мм x 10м	12	1728
48мм x 25м	12	1728

Размер/упаковка	Кол-во шт. в коробке	Кол-во шт. на паллете
48мм/10м ролик	12	1728
48мм/25м ролик	12	1728
48мм/50м ролик	6	864



HAUSER

СТРЕЙЧ

- пленка

Стрейч-пленка полиэтиленовая, применяется для транспортной упаковки различных грузов на поддонах в качестве паллетной пленки методом обертывания.

Применение:
Транспортная упаковка различных грузов

Преимущества:
▶ Прочная, устойчивая на разрыв
▶ Не оставляет следов на упакованных объектах

HAUSER

FGM-145

Сетка стеклотканевая фасадная, щелочестойкая, 145 г/м²

Применение:
FGM-145 применяется для армирования штукатурного слоя в фасадных утеплениях

Преимущества:
▶ Щелочестойкая
▶ Постоянная плотность (±5%)
▶ Прочная, устойчивая к разрыву

HAUSER

FGM-60

Сетка стеклотканевая интерьерная, щелочестойкая, 60 г/м²

FGM-60 применяется для армирования внутреннего левкаса при ремонтных и отделочных работах.

Применение:
FGM-60 применяется для армирования внутреннего левкаса при ремонтных и отделочных работах

Преимущества:
▶ Щелочестойкая
▶ Постоянная плотность (±5%)
▶ Прочная, устойчивая к разрыву

HAUSER

FGM-160

Сетка стеклотканевая фасадная, щелочестойкая

Применение:
FGM-160 применяется для армирования штукатурного слоя в фасадных утеплениях

Преимущества:
▶ Прочная, устойчивая к разрыву
▶ Щелочестойкая

Технические характеристики:

- ширина: 500мм
- толщина: 23 микрона
- вес нетто: 0,95кг
- длина: 100-120м (с растяжением ок. 150м)
- растяжимость: 130%

Технические характеристики:

- Длина [м]: ≥50
- Ширина [м]: 1 (+/-0, 1%)
- Цвет: Белый
- Размер ячейки [м]: 5 x 5 (+/- 5%)
- Вес [гр./м2]: 145 (+/- 5%)
- Устойчивость на разрыв [ETAG004]* в неизменном виде [Н/мм]: ≥30 (≥1500 Н/50мм)

Технические характеристики:

- Наименование: FGM-60
- Длина [м]: ≥50
- Ширина [м]: 1 (+/-0, 1%)
- Цвет: Белый
- Размер ячейки [мм]: 2,5 x 2,5 (+/- 5%)
- Вес [гр./м²]: 60 (+/- 5%)

Технические характеристики:

- Наименование: FGM-160
- Длина [м]: ≥50
- Ширина [м]: 1 (+/-0, 1%)
- Цвет: Белый
- Размер ячейки [мм]: 5 x 5 (+/- 5%)
- Вес [гр./м²]: 160 (+/- 5%)

Размер/упаковка	Кол-во шт. в коробке	Кол-во шт. на паллете
50см x 150 м* рулон	6	492

*обычная рабочая длина (с растяжением)

Размер/упаковка	Кол-во шт. в коробке	Кол-во шт. на паллете
1м x 50 м рулон	4	30

Размер/упаковка	Кол-во шт. в коробке	Кол-во шт. на паллете
1м x 50 м рулон	4	30

ARTELIT ПРОФЕССИОНАЛЬНЫЕ КЛЕИ ДЛЯ НАПОЛЬНЫХ ПОКРЫТИЙ



Artelit Professional представляет собой систему продуктов, предназначенных для специалистов и подрядных организаций, занимающихся установкой паркета и эластичных напольных покрытий. Комплексное продуктивное предложение, включающее выравнивающие смеси, грунтовки, клеи и лаки, было разработано в ответ на требования пользователей в результате обширных исследований и разработок в данных сегментах рынка. Изготовленная на высокотехнологичных заводах, продукция Artelit Professional сочетает в себе качество с надежностью и простотой применения. Благодаря системному подходу и обширной линейке продукции, Artelit Professional предлагает решения для любого типа пола. В результате активного сотрудничества с индустрией напольных покрытий, ассортимент продукции Artelit Professional постоянно расширяется и улучшается, чтобы удовлетворять потребности конечных пользователей.

Бренд Artelit Professional обеспечивает лучшее выполнение работ, долговечность и удовлетворенность результатом как для установщиков полов, так и конечных пользователей. Благодаря квалификации и опыту наших технических специалистов, Селена гарантирует профессиональную поддержку в выборе наиболее подходящих продуктов Artelit Professional для каждого проекта.



- ▶ Клеи для паркета
- ▶ Клеи для напольных покрытий
- ▶ Клеи для древесины
- ▶ Грунтовки



ARTELIT

RB-112

Клей для Фанеры и для Паркета

Клей для фанеры и паркета на основе синтетического каучука и органических растворителей. Для лучшей адгезии рекомендуется применять грунтовку Artelit SB-210.

Применение:

- ▶ Для приклеивания фанеры и ОСП
- ▶ Для различных мозаик и традиционного паркета с длиной элементов до 600 мм.

Преимущества:

- ▶ Эластичность, не снижающаяся во времени
- ▶ Высокопрочный и долговечный шов
- ▶ Отличное начальное схватывание
- ▶ Не меняет механических свойств во влажных помещениях, влагостойкий шов
- ▶ Отличная адгезия к различным строительным основаниям
- ▶ Не содержит воды – не ослабляет стяжку
- ▶ Подходит для применения на полах с подогревом



ARTELIT

RB-110

Клей для Паркета

Клей для фанеры и паркета на основе растворителя и сополимера SBS. Для лучшей адгезии рекомендуется применять грунтовку Artelit SB-212.

Применение:

- ▶ Для приклеивания различных плит (фанеры, ДСП, ДВП и ОСБ), различных мозаик и паркетов, произведенных из нечувствительных к влаге пород дерева (дуб, ясень, граб) на бетонные основания.
- ▶ Для приклеивания кессонов из дерева и пробки на впитывающие бетонные поверхности.

Преимущества:

- ▶ Отличное начальное сцепление
- ▶ Легкость нанесения
- ▶ Гибкость соединения
- ▶ Отличная сопротивляемость старению и воздействию влаги

Технические характеристики:

- Влажность основания: не более 2% для цементной стяжки и не более 0,5% для ангидритных оснований.
- Влажность паркета: 9±2%
- Расход: 0,7-1,3 кг/м².
- Полное высыхание: 4-5 дней при приклеивании фанеры и паркета на стяжку и 12-14 дней при приклеивании паркета на фанеру.
- Время работы (при +20°C): 15 – 20 минут
- Очистка инструмента: до высыхания - бензин-калоша или медицинский бензин, после – только механически

Масса / Упаковка	кол-во шт. на паллете
12 кг ведро	56
21 кг ведро	36

Технические характеристики:

- Клей отличается эластичным швом, устойчивым против старения и воздействия влаги.
- Производительность: 650- 1400 г/м².
- Время работы (при + 20°C): 10 - 15 минут.
- Полное отверждение: через 3 – 4 дня.
- Подходит для лакированного готового к укладке паркета

Масса / Упаковка	кол-во шт. на паллете
12 кг ведро	44
21 кг ведро	33



ARTELIT

PB-140

Двухкомпонентный Полиуретановый Клей для Паркета

Двухкомпонентный, не содержащий растворителей и воды, клей предназначенный для приклеивания всех видов паркета (рекомендуется применять полиуретановую грунтовку Artelit PB-230)

Применение:

- ▶ Приклеивание лакированного паркета
- ▶ Приклеивание массивной доски из экзотических и традиционных пород древесины, а также ламельного паркета

Преимущества:

- ▶ Продолжительное время работы - до 90 мин при +20°C
- ▶ Чрезвычайно прочный клеевой шов
- ▶ Не зависит от влажности воздуха – двухкомпонентный реактивный состав
- ▶ Не содержит вредных органических растворителей и воды – 100% сухой остаток
- ▶ Устойчив к температурным перепадам, старению и воздействию микроорганизмов
- ▶ Высокая адгезия
- ▶ Удобен в нанесении, хорошо смачивает паркетную плашку
- ▶ Возможность применения на полах с подогревом

Технические характеристики:

- Влажность основания: не более 2% для цементной стяжки и не более 0,2% для ангидридных оснований.
- Влажность фанеры и паркета: 9±2%
- Расход: 0,7- 1,5 кг/м² в зависимости от типа основания.
- Полное отверждение: 3-5 суток.
- Время работы (при +20°C): до 90 минут
- Компонент В находится внутри (в самом ведре) с компонентом А.

№ по каталогу	Масса	Упаковка	Количество на поддоне
4589	10 кг	ведро	55
3995	6 кг	ведро	80



ARTELIT

HB-820

STP-гибридный эластичный Клей для Паркета

Однокомпонентный реактивный клей на базе нового революционного связующего силан-модифицированного полиуретана (STP-полимер) по сверхдемократичной цене. Предназначен для укладки различных видов паркета на впитывающие и невпитывающие основания.

Применение:

- ▶ Рекомендуется для паркетной и инженерной доски, лакированного паркета, ламельного паркета, штучного паркета, паркета из нестабильных пород древесины (бук, клен, ясень) и экзотических пород.
- ▶ Подходит для приклеивания древесных плит (фанеры, ОСП, ДВП) – незаменим при неизвестном расположении внутренних коммуникаций под стяжкой.

Преимущества:

- ▶ Эластичность, прочность, адгезия, экологичность и удобство в работе.
- ▶ Длительное рабочее время
- ▶ Экологичный, не выделяет вредных паров
- ▶ Устойчив к старению и воздействию микроорганизмов
- ▶ Сохраняет механические свойства даже при полном увлажнении паркета
- ▶ Высокая адгезия к различным строительным поверхностям
- ▶ Не требует применения грунтовок

Технические характеристики:

- Расход: 0,7-1,4 в зависимости от типа основания
- Время полного отверждения: через 7 дней
- Шлифовка и покрытие лаком: через 7 дней
- Термостойкость после отверждения: -30 ÷ +60°C
- Гарантийный срок хранения: 12 месяцев от даты производства.

Вес НЕТТО	Упаковка	Количество на евро-паллете
15 кг	Пластиковое ведро	40



ARTELIT

WB-170

**Клей для Линолеума
и Плиток ПВХ**

Готовый к применению и удобный в нанесении дисперсионный клей, не содержащий органических растворителей. Характеризуется высокой силой первоначального схватывания и прочностью соединения.

Применение:

- ▶ Для приклеивания в общественных местах и квартирах напольных покрытий из линолеума, ПВХ, (однородных и неоднородных – в рулонах и плиток).
- ▶ Для приклеивания ковровых покрытий и ковролина с гладким основанием из ПВХ.

Преимущества:

- ▶ Без растворителей
- ▶ Отличное начальное сцепление
- ▶ Легкость нанесения
- ▶ Гибкое и устойчивое к старению соединение



ARTELIT

WB-180

**Универсальный Клей
для Напольных Покрытий**

Однокомпонентный воднодисперсионный клей на базе акриловых сополимеров.

Применение:

Рекомендуется для приклеивания эластичных напольных покрытий внутри помещений к типичным впитывающим строительным основаниям (бетон, фанера, ОСП, древесные плиты):

- ▶ иглопробивных, тафтинговых, флокированных и тканевых ковровых покрытий на основе войлока, латекса, джута;
- ▶ напольных покрытий на основе искусственного линолеума (тканевого и безосновного ПВХ).

Преимущества:

- ▶ Универсальность – подходит для ковролина и бытового линолеума
- ▶ Быстрое начальное схватывание – можно эксплуатировать уже через 3 часа
- ▶ Оптимальное время работы для средних площадей
- ▶ Подходит для полов с обогревом (термостойкость до +70 °С)
- ▶ Отсутствие растворителей
- ▶ Содержит фунгицид

Технические характеристики:

- Продукт обладает отличной адгезией к распространенным в строительстве абсорбирующим поверхностям, таким как: бетон, цементные поверхности, самовыравнивающиеся и монолитные полы (ангидритные и цементные).
- Для лучшей адгезии рекомендуется применять дисперсионную грунтовку Artelit WB-220.
- Производительность: 300-400 г/м². Время работы (при +20°С): до 25 минут
- Полное отверждение: через до 72 часа.

№ по каталогу	Масса	Упаковка	Количество на поддоне
6507	4 кг	ведро	180
4671	15 кг	ведро	100
3130	25 кг	ведро	60

Технические характеристики:

- Открытое время: 30 мин.
- Время полного отверждения: около 72 часов.
- Рабочая температура: +15÷30°С.
- Расход: 0,3-0,4 кг/м² (шпатель А2).

Масса / Упаковка	Кол-во шт. на паллете
1,5 кг	480
4 кг	180
15 кг	100
25 кг	60



ARTELIT

WB-330

Водостойкий Клей
для ДРЕВЕСИНЫ

Водостойкий клей для древесины на основе ПВА дисперсии.

Применение:

- ▶ для склеивания горячим и холодным способом всех видов древесины, подверженной воздействию влаги: мебели для кухни и ванны, садовой мебели, балюстрад, фанеры, ДСП. После отверждения образует бесцветный прочный шов. Клеевой шов обладает высокой термостойкостью (до +100 °С).
- ▶ для твердых и тропических пород древесины. Клей соответствует требованиям водостойкости PN-EN 204 для класса D3.

Технические характеристики:

- Открытое время: 10 мин.
- Время прессования: 10-15 мин при +20°С.
- Температура применения: более +12°С.
- Время полного отверждения: 24 часа.
- Расход: 150-200 г/м².
- Набор водостойкости до класса D3: через 7 дней.



ARTELIT

SB-212

ГРУНТОВКА НА ОСНОВЕ РАСТВОРИТЕЛЕЙ

Однокомпонентная грунтовка на основе синтетических смол предназначена для предварительной обработки абсорбирующих и неабсорбирующих поверхностей перед нанесением каучукового клея для паркета.

Применение:

- ▶ Для применения на таких строительных поверхностях как: бетон, цемент, древесина. Грунтовка обеспечивает водостойкость поверхности и связывает пыль. Продукт готов к применению, легко наносится и быстро сохнет.
- ▶ Особенно рекомендуется для клеев Artelit RB-110, Artelit 112 и Artelit SB 102.

Преимущества:

- ▶ Улучшает адгезию клеев
- ▶ Усиливает структуру поверхности
- ▶ Связывает пыль
- ▶ Делает поверхность водонепроницаемой
- ▶ Быстро сохнет
- ▶ Легко наносится

Технические характеристики:

- Производительность: 200 – 500 мл/м².
- Время высыхания: от 6 до 12 часов.

№ по каталогу	Масса	Упаковка	Количество на поддоне
8707	4,5 л	банка	168
8714	9 л	банка	50



PRAXA

ПЛЕНКА ЗАЩИТНАЯ

Пленка для защиты полов, мебели и т.п. от пыли, загрязнений и краски во время ремонта.

Применение:

- ▶ Защищает от пыли
- ▶ Не разрывается

Преимущества:

- ▶ Защита полов, мебели и т.п. от пыли, загрязнений и краски во время ремонта

Размер/упаковка	Вид	Кол-во шт. в коробке	Кол-во шт. на паллете
4 m x 5 m	стандарт	98	3920
4 m x 5 m	прочная	126	2520
4 m x 5 m	повышенной прочности	98	1470



ТОО "SELENA CA - СЕЛЕНА ЦА"

г. Алматы, 050062,
Республика Казахстан, ул. З. Кабдолова, 1/7
тел. 8 (727) 391 20 22,
тел. 8 (727) 391 10 61,

mail: selena_almaty@selena.com
www.tytan.kz
www.selena.kz
www.artelit.kz